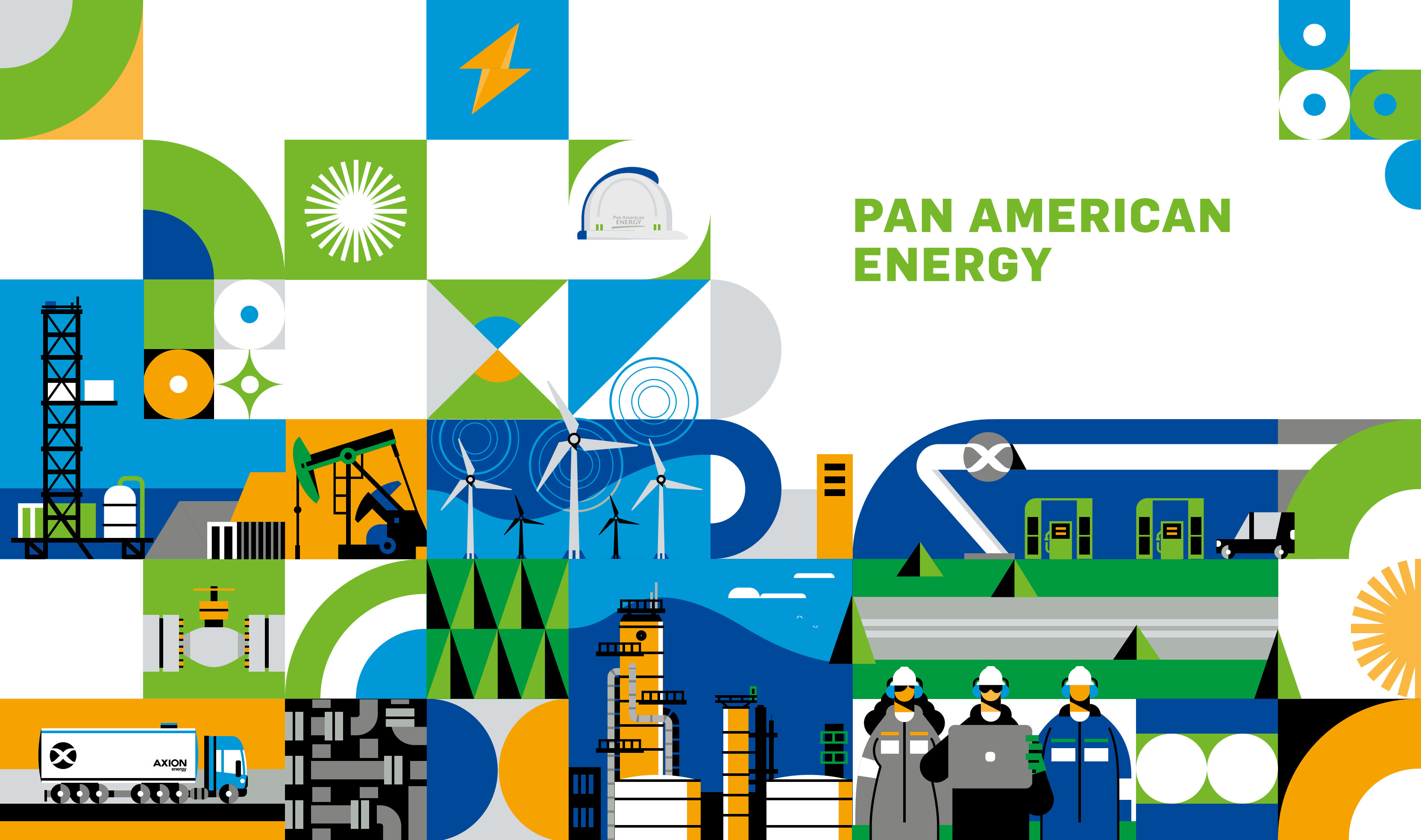




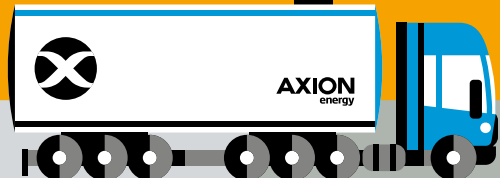
LIDERAMOS
EL FUTURO
DE LA ENERGÍA

Pan American
ENERGY

Pan American
ENERGY



PAN AMERICAN ENERGY



IMPULSAMOS LA ENERGÍA DEL FUTURO COMO LÍDERES REGIONALES

En un contexto global de seguridad y eficiencia energética, reafirmamos nuestro compromiso de protagonizar este proceso actuando con **responsabilidad y sustentabilidad** en nuestras operaciones.

Participamos en todos los sectores de la cadena energética en posiciones estratégicas. En **upstream**, abarcamos las áreas de exploración y producción: convencional, no convencional, onshore y offshore. Además, contamos con operaciones claves de **midstream**, incluyendo oleoductos, gasoductos y terminales de petróleo. En **downstream**, a través de AXION energy, nos mantenemos a la vanguardia en producción de combustibles en la refinería más moderna de Sudamérica. Y en **generación eléctrica**, avanzamos en integrar fuentes renovables y tradicionales con estándares de eficiencia y menor impacto ambiental.

Cinco **sólidos principios** constituyen nuestro horizonte de negocio: seguridad operacional, excelencia operativa, eficiencia, sustentabilidad e inversión estratégica a largo plazo. Con una mirada puesta en el futuro, afrontamos los desafíos de la transición energética buscando el desarrollo sustentable de la región. Continuamos creciendo y ya **tenemos presencia en 6 países de América Latina**: Argentina, Bolivia, Brasil, México, Paraguay y Uruguay.

En **Argentina**, lideramos el empleo, la producción y la inversión privada del sector energético; somos uno de los principales exportadores y uno de los mayores inversores en Vaca Muerta. En los últimos años, ingresamos a la **cadena de valor del litio** en Argentina con tres proyectos en Jujuy y Catamarca.

Seguimos avanzando con el proyecto de **exportación de GNL al mundo** a través la instalación de **2 buques de licuefacción de gas natural**, el "Hilli Episeyo" y el "MKII" en la provincia de Río Negro, los cuales permitirán posicionar a la **Argentina como un país exportador** en el mercado mundial de GNL a partir de 2027.

■ **247 MBOED**
producción total en Argentina, México y Bolivia (2024)

■ **2.219 MMBOE**
reservas 2P en Argentina, México y Bolivia al cierre de 2024

■ **+ 23.000**
empleados en la región, entre directos e indirectos



25.000 MM DE USD

inversión regional
en upstream (2001-2024)





4

parques eólicos:
3 en Argentina
y 1 en Brasil



2

plataformas
offshore de
producción
instaladas
en México



+600

estaciones de servicio AXION energy
y AXION Agro en Argentina



A **Southern Energy**, el joint venture que inicialmente creamos junto a Golar LNG, ya se sumaron nuevos socios como YPF, Pampa Energía y Harbour Energy.

En 2025 verificamos la existencia de **shale gas** dentro de la formación D-129 en la cuenca del Golfo San Jorge, y la provincia del Chubut autorizó la reconversión del área de **Cerro Dragón** en una **concesión no convencional de hidrocarburos** tras comprobarse que estos recursos se encuentran accesibles con la tecnología actualmente disponible en esa área. En virtud de esta reconversión, ejecutaremos un **plan piloto** con objetivo no convencional que incluye la perforación de **5 pozos** y la implementación de **técnicas de recuperación terciaria en más de 50 pozos**, comprometiendo una **inversión cercana a los 250 millones de dólares**.

En **México**, operamos desde 2016 y en menos de una década nos consolidamos como uno de los principales productores privados de hidrocarburos de ese país, con dos plataformas offshore, 15 pozos de producción y una planta de procesamiento de crudo.

En **energías renovables**, estamos presentes con **tres parques eólicos de alrededor de 170 MW en Chubut**. En **Brasil** inauguramos el **Complejo Eólico Novo Horizonte**, con una capacidad instalada de **423 MW** a través de 94 aerogeneradores distribuidos en 10 parques eólicos.

También continuamos trabajando para ser un activo promotor del **bienestar de las comunidades** en las que vivimos, buscando **crear valor social, económico y ambiental**, y construyendo una relación sostenida en el tiempo. Actualmente, implementamos **168 programas de sustentabilidad** que benefician a más de **350.000 personas**.

INNOVAMOS PARA CONSTRUIR EL FUTURO ENERGÉTICO ARGENTINO

En Argentina, nos destacamos como una de las compañías con **mayor crecimiento en la producción de hidrocarburos**, logrando **uno de los mejores índices de reposición de reservas** del país en los últimos 18 años. Entre 2001 y 2024, incrementamos nuestra producción de petróleo en un 26% y la de gas en un 65%, lo que nos ha consolidado como líderes privados en el sector. Este **crecimiento se sostiene con innovación tecnológica**, una operación sustentable y una inversión constante, que promedia más de **1.500 millones de dólares invertidos anualmente** en los últimos años.

Con 70 años de presencia en el país, continuamos el legado de Bidas y estamos presentes en **cuatro cuencas estratégicas**: Golfo San Jorge, Neuquina, Noroeste y Marina Austral. En la **cuenca Neuquina**, somos protagonistas del desarrollo de recursos no convencionales en Vaca Muerta y Grupo Cuyo, donde operamos seis áreas claves y participamos en dos áreas adicionales como socios. En **Golfo San Jorge**, operamos en Cerro Dragón, la mayor área hidrocarbúfera del país, con 4.300 pozos productores de hidrocarburos. Gracias a este desarrollo, somos uno de los principales exportadores de petróleo desde hace más de dos décadas. En 2025, tras verificar la existencia de **recursos no convencionales en Cerro Dragón**, abrimos un nuevo horizonte de inversión para esa cuenca en la provincia del Chubut. Ya iniciamos el **plan piloto para el primer**

desarrollo de shale gas en la cuenca, con el primer pozo ya perforado y cuatro más en planificación, de hasta 3.500 metros de profundidad en su eje vertical y de hasta 3.000 metros en su eje horizontal, con una inversión estimada de **250 millones de dólares**.

Operamos la **refinería más moderna de Sudamérica** en Campana, Argentina, que produce los **combustibles AXION energy** con ultra bajo contenido de azufre y el 90% de los **lubricantes Castrol** vendidos en el país, consolidando nuestro liderazgo en innovación y sustentabilidad al nivel de las regulaciones ambientales más exigentes. En Argentina, atendemos el mercado con más de **600 estaciones de servicio AXION Agro y AXION energy**, en estas últimas funcionan nuestras **tiendas de conveniencia Spot!**

Desde 2018, también generamos **energías renovables** con nuestros tres parques eólicos en Chubut: el Parque Eólico Garayalde, junto a 3 Gal, y los parques Chubut Norte III y IV, en asociación con Genneia. Juntos aportan alrededor de 170 MW de capacidad instalada.

Por otro lado, nos sumamos a la **cadena de valor del litio** participando en los proyectos de Lition Energy, ubicados en Jujuy y Catamarca, con el fin de producir en Argentina este mineral clave para el escenario global de transición energética.



Asimismo, el acuerdo firmado con Golar LNG nos permitirá instalar, junto a nuestros socios en Southern Energy, los **primeros 2 barcos de licuefacción en Argentina**, con una capacidad de producción conjunta de **6 millones de toneladas anuales de GNL destinado a la exportación**, equivalentes a **27 millones de metros cúbicos diarios de gas natural**, previéndose el inicio de la operación comercial del primer barco en 2027 y del segundo en 2028. El proyecto fue aprobado dentro del Régimen de Incentivo para Grandes Inversiones (RIGI) y ya cuenta con un Certificado de Autorización de Libre Exportación de gas natural licuado y con la aprobación provincial del Estudio de Impacto

Ambiental para el primer barco. Southern Energy estima una **inversión superior a los 15.000 millones de dólares** a lo largo de los 20 años de operación de los dos barcos de licuefacción, el "Hilli Episeyo" y el "MKII". El proyecto prevé que las dos terminales flotantes puedan operar durante todo el año a partir del 2028, lo que supone el desarrollo de la infraestructura de transporte necesaria para ese modo de operación. La instalación de los buques en Río Negro marca un hito nacional en la producción de gas natural licuado y **posiciona a la Argentina como un proveedor clave de energía en el mundo**, generando actividad económica local, y aumentando las exportaciones y la entrada de divisas al país.

65%

aumentó nuestra producción de gas (2001-2024)

26%

creció nuestra producción de petróleo (2001-2024)

14%

participación consolidada de petróleo y de gas extraído

19 MM DE M³

gas extraído por día en 2024

102.000

barriles diarios de petróleo producidos en 2024

1.949 MW
potencia nominal instalada

23.500 MM DE USD
invertidos en upstream (2001-2024)

2.162 MMBOE
reservas totales comprobadas de crudo y gas. Representan el 26% del total nacional

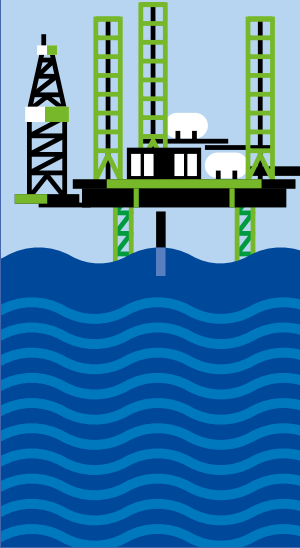
ARGENTINA

Somos líderes en empleo, producción, exportación e inversión privada del sector energético en Argentina. Protagonizamos el desarrollo de recursos no convencionales en Vaca Muerta.

PROTAGONISTAS EN CADA SECTOR DE LA CADENA ENERGÉTICA

UPSTREAM

Áreas de exploración y producción en todas las cuencas productivas de Argentina, y en México y Bolivia.



MIDSTREAM & GENERACIÓN

Oleoducto de Neuquén a Bahía Blanca.

Terminales petroleras y boyas en Golfo San Jorge.

Generación térmica en Buenos Aires, Golfo San Jorge y México.



Instalaciones de infraestructura de petróleo y gas.

TRANSICIÓN ENERGÉTICA

Generación eólica en Argentina y en Brasil.

Participamos en la cadena de valor del litio a través de proyectos de Lition Energy en Jujuy y Catamarca.



GNL

6 MM de toneladas anuales de GNL de capacidad de producción a partir de 2027-2028.

2 barcos de licuefacción instalados en la provincia de Río Negro.

DOWNSTREAM

95.000 barriles diarios de capacidad de la refinera.

14% de participación en el mercado de combustibles.

1.500 MM DE USD invertidos en la refinera de Campana.

+ 600 estaciones de servicio AXION energy y AXION Agro en Argentina.

EQUIPO PAE
Una sede principal en Buenos Aires y oficinas regionales en América Latina.

+ 23.000 personas empleadas en forma directa e indirecta.

Negocio mayorista de combustibles y lubricantes en Paraguay y Uruguay.



PRODUCCIÓN ENERGÉTICA PARA TODA LA REGIÓN

ARGENTINA

CUENCA GOLFO SAN JORGE

Líderes en producción y exportación de hidrocarburos desde el mayor yacimiento hidrocarburífero de Argentina. Plan piloto para evaluar el potencial de shale gas de la cuenca.

CUENCA NEUQUINA

Somos uno de los principales inversores y productores privados en Vaca Muerta.

CUENCA NOROESTE

En Salta lideramos la producción de gas natural convencional.

CUENCA MARINA AUSTRAL

En Tierra del Fuego, somos socios en la única operación offshore de Argentina, que produce el 11% del gas del país.

ENERGÍA EÓLICA

Tres parques eólicos en Chubut.

LITIO

Tres proyectos en Jujuy y Catamarca.

GNL

En el Golfo San Matías, provincia de Río Negro, instalaremos dos barcos de licuefacción de gas natural con destino de exportación.

REFINERÍA CAMPANA

En Campana, provincia de Buenos Aires, operamos la refinería más moderna de Sudamérica.

TERMINALES

Campana (Buenos Aires), San Lorenzo (Santa Fe), Puerto Galván (Bahía Blanca) y Caleta Paula (Santa Cruz).

+ 600 ESTACIONES DE SERVICIO AXION ENERGY Y AXION AGRO

BOLIVIA

CUENCA TARIJA

Participamos en el yacimiento gasífero más importante de Bolivia.

BRASIL

COMPLEJO EÓLICO NOVO HORIZONTE

En Bahía, operamos uno de los parques eólicos más importantes del país.

MÉXICO

CAMPO MARINO HOKCHI

Uno de los principales productores privados de hidrocarburos.

ÁREA 31

Entrada en producción para el 2028.

PARAGUAY Y URUGUAY

Negocio mayorista de combustibles y lubricantes.





UPSTREAM

ARGENTINA

CUENCA GOLFO SAN JORGE

Lideramos la producción y exportación de petróleo en Argentina desde una de las principales cuencas hidrocarburíferas del país. Operamos en Chubut y Santa Cruz desde nuestros inicios y llevamos invertidos **más de 17.000 millones de dólares** en la cuenca. Mediante este desarrollo, nos consolidamos como uno de los **principales exportadores de hidrocarburos** del país y logramos posicionar en el mundo al **crudo Escalante**, aportando el **11% del petróleo producido en el país**.

En 2025, abrimos un nuevo camino de desarrollo para Golfo San Jorge al comprobar la existencia de **shale gas** en esta cuenca. Tras verificar el potencial productivo, solicitamos a la provincia del Chubut la **reconversión de la concesión de Cerro Dragón** en una de explotación no convencional de hidrocarburos, la cual fue autorizada por un plazo de 35 años. Con **una inversión prevista de 250 millones de dólares**, iniciamos un plan piloto que marca el **primer desarrollo no convencional en la cuenca Golfo San Jorge**. Esta nueva etapa abre otro horizonte de crecimiento para Chubut, con más producción, empleo y oportunidades para pymes locales.

En 2024, además, continuamos con nuestra producción convencional en la cuenca y perforamos **182 nuevos pozos**, alcanzando una **producción diaria de más de 80.000 barriles de petróleo y de 6,1 millones**

de metros cúbicos de gas. En Golfo San Jorge, operamos Cerro Dragón y otras dos áreas: Anticlinal Funes (Chubut) y Meseta Cerón Chico (Santa Cruz). El yacimiento **Cerro Dragón** está ubicado entre ambas provincias patagónicas y se destaca por ser la principal área de petróleo convencional del país, además de una de las regiones gasíferas más importantes: su producción representa el 11% de todos los hidrocarburos del país. Allí operamos **4.300 pozos productores de hidrocarburos**, más del **90% de nuestras instalaciones están telesupervisadas** y aplicamos la **técnica de la recuperación secundaria en el 85% de los proyectos**, que permite optimizar la productividad de pozos maduros. En los últimos cinco años, **aumentamos en un 16% los metros perforados** por día y **redujimos en un 20% los tiempos de construcción** de pozos. Por todo eso, nos destacamos por nuestra **eficiencia productiva e innovación permanente** en una operación altamente confiable y ya consolidada.

En Golfo San Jorge pusimos en marcha el **Centro Integrado de Operaciones (CIO)**, que permite monitorear y operar de forma remota todo el proceso productivo en Cerro Dragón. Las salas de control del CIO, que funcionan todos los días del año durante las 24 horas, permiten **supervisar a distancia y en tiempo real** desde la perforación del pozo hasta la puesta en especificación del petróleo y gas para la venta.



+ 9.600
personas empleadas
de manera directa
e indirecta

+ 17.000
MM DE USD
inversión total
(2000-2024)

4.300
pozos productores
en la cuenca

En el marco de la revolución tecnológica que está viviendo la industria, en Cerro Dragón implementamos la **supervisión de activos mediante drones e inteligencia artificial**, con 4 equipos actualmente en funcionamiento y la proyección de alcanzar 25 hacia fin de año. Cada dron genera más de 700 fotos por día, que son procesadas para detectar anomalías de forma autónoma. Así, la supervisión de los activos ya no depende de la frecuencia de visita a los sitios, sino de la detección puntual de una anomalía.

También implementamos un plan de inversiones que nos permitió **reducir en un 30% las emisiones de metano** de nuestras operaciones en esta cuenca. Además, cubrimos nuestra demanda de energía con **autoabastecimiento eléctrico** mediante el mismo gas que producimos, sin recurrir al sistema eléctrico nacional.

19%
aumentó nuestra
producción
de petróleo
desde 2001

+ 80.000
barriles de petróleo
diarios producidos
en 2024

6,1
MM DE M³
producción diaria
de gas en 2024

182
pozos nuevos perforados en 2024

174

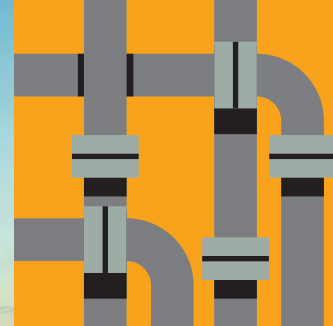
pozos horizontales perforados

30.000

barriles de petróleo diarios producidos

175%

aumentó la longitud de rama horizontal desde 2016, con pozos que alcanzan los 3.500 metros



ARGENTINA CUENCA NEUQUINA

Con más de **70 años de presencia en Neuquén**, continuando el trabajo de nuestra predecesora Bridas, somos protagonistas en el desarrollo de recursos no convencionales como uno de los **principales inversores privados en las formaciones Vaca Muerta y Grupo Cuyo**.

Operamos seis bloques que abarcan más de 1.800 km² y participamos como socios en dos áreas adicionales, San Roque y Aguada Pichana Este, produciendo shale gas y shale oil de Vaca Muerta en una superficie equilibrada en bloques. Nuestra producción actual en la cuenca alcanza los **12 millones de metros cúbicos de gas natural y 30.000 barriles de petróleo diarios**. Durante el último año, **incrementamos en un 18% nuestra producción** en barriles equivalentes de petróleo y proyectamos un **crecimiento promedio del 20%** para los próximos años. En este sentido, ya llevamos perforados **174 pozos** a lo largo de toda nuestra área concesionada, con un **aumento creciente del número de pozos anuales**.

Nuestra visión de futuro también nos posiciona a la **vanguardia en tecnología y eficiencia productiva**. Desde 2016, logramos disminuir en un 23% el costo de cada metro de rama horizontal perforado, aumentamos en un 92% la velocidad de perforación y redujimos en un 36% la cantidad de arena utilizada en cada pozo por metro de rama horizontal.

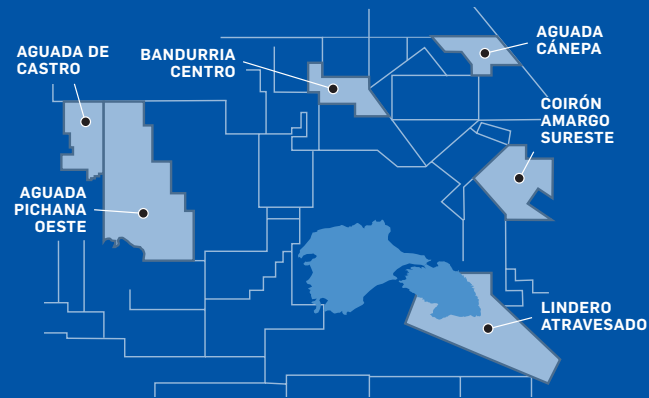
Además, realizamos pilotos para entender el potencial de las áreas y los riesgos operativos de cada una, modernizamos

los equipos de perforación para el desarrollo del shale y mejoramos los procesos en torno a la construcción de pozos y la logística. También invertimos en instalaciones de captación, tratamiento y entrega de gas y petróleo con el objetivo de aumentar la producción, y activamos proyectos para ampliar la capacidad de transporte de crudo hacia las terminales exportadoras.

En Aguada Pichana Oeste y Lindero Atravesado, trabajamos con un modelo de construcción de pozos cuya sólida base de ingeniería permite un desarrollo operacional eficiente, que buscamos replicar en el resto de los bloques. En las distintas etapas del pozo se lograron importantes avances en la **optimización de los tiempos de operación**: un ejemplo es la técnica de perforación casing drilling en la fase guía del pozo, que nos permite reducir más del 30% el tiempo de operación en dicha etapa. Además, se progresó en la sistematización de las operaciones en fases planas como el walking, lo que permite reducir los tiempos no productivos. En la etapa de completación del pozo ya está **consolidada la técnica de zipper frac**, y avanzamos en la implementación y validación del simul frac, como técnica para reducir significativamente los tiempos de entrega del pad.

12 MM DE M³
gas natural producido por día

OPERAMOS 6 ÁREAS DE LA CUENCA NEUQUINA



LINDERO ATRAVESADO

Como socios mayoritarios y operadores del bloque, desde 2013 desarrollamos petróleo y gas convencionales. Además, completamos una campaña de 109 pozos con destino no convencional, tight gas a la formación Grupo Cuyo, con la cual logramos producir 4 millones de metros cúbicos diarios. Pusimos en funcionamiento el oleoducto Lindero Atravesado-Centenario y, a partir de 2018, también obtenemos shale oil de la formación Vaca Muerta con 56 pozos productores. Con un notable aumento en la producción, inauguramos en 2022 una nueva planta de tratamiento de crudo con una capacidad diaria de procesamiento de 2.850 metros cúbicos de petróleo.

BANDURRIA CENTRO

En esta área de la formación Vaca Muerta, operamos un proyecto de shale oil con 24 pozos activos, de los cuales el 100% ya está equipado con un sistema de levantamiento artificial.

AGUADA PICHANA OESTE Y AGUADA DE CASTRO

Entre ambas áreas, contamos con una producción diaria de 10 millones de metros cúbicos de gas y operamos 59 pozos productores en la formación Vaca Muerta. Para ampliar la capacidad, estamos desarrollando instalaciones de compresión, tratamiento y transporte de gas. Ampliamos el gasoducto Aguada Pichana Oeste-Aguada Pichana Este (APO-APE), conectamos APO

con el gasoducto Neuba II a través de 70 km de tuberías y avanzamos en la conexión con el Gasoducto Perito Moreno (ex-GPNK) mediante 12 km de ducto propio. Además, en 2022 inauguramos una planta de tratamiento de gas con capacidad para procesar hasta 8 millones de metros cúbicos diarios y, en 2023, una turbocompresora que permite procesar hasta 12 millones de metros cúbicos diarios. En 2025, iniciamos las obras para ampliar nuestra capacidad de tratamiento y compresión con el fin de llevarlas a 16 millones de metros cúbicos diarios.

COIRÓN AMARGO SURESTE

Completamos el proyecto piloto de shale oil en la formación Vaca Muerta, alcanzando actualmente 24 pozos activos. En 2022 pusimos en funcionamiento el oleoducto CASE-Sierras Blancas y en 2023 inauguramos el oleoducto Sierras Blancas-Allen, permitiendo coleccionar nuestra producción de Aguada Cánepa y de CASE, y transportarla a los centros de mayor consumo. En 2024, finalizamos la construcción de una planta de tratamiento y transporte de crudo con capacidad para procesar hasta 7.200 metros cúbicos diarios de petróleo.

AGUADA CÁNEPA

Estamos completando la fase piloto con 10 pozos en producción de crudo en esta área. Paralelamente, avanzamos en la construcción de nuevos ductos y en 2025 inauguramos una nueva batería y el ducto que conecta la producción del área con la nueva planta de tratamiento de CASE. De esta manera, delineamos un nuevo hub de petróleo para la zona este de Vaca Muerta.



ARGENTINA

POTENCIA EXPORTADORA: GNL

La formación Vaca Muerta, en la cuenca neuquina, alberga la segunda mayor reserva mundial de gas no convencional y la cuarta de petróleo. En consecuencia, el desarrollo de esta cuenca ha modificado la **balanza energética de Argentina**, transformando al país de importador a exportador de energía. En este contexto, nuestras operaciones en Aguada Pichana Oeste y Aguada de Castro continúan aumentando sus volúmenes de producción de gas natural, con la proyección de duplicar la producción en menos de cinco años. Este avance permitirá pasar de exportaciones estacionales a un esquema continuo de venta de gas natural a mercados internacionales.

Para concretar este objetivo, que marcará un **hito en la industria hidrocarburífera argentina**, instalaremos los **primeros 2 barcos de licuefacción** en el país: en 2024, firmamos un acuerdo a 20 años con la compañía noruega **Golar LNG**, dando lugar a **Southern Energy S.A.**, una sociedad creada para este ambicioso proyecto. Los buques, "Hilli Episeyo" y "MKII", cuentan con una **capacidad de producción de 6 millones de toneladas anuales de GNL**, equivalentes a 27 millones de metros cúbicos diarios de gas. Las embarcaciones estarán ubicadas en el Golfo San Matías, en la provincia de Río Negro, donde ya se están desarrollando obras de infraestructura claves para iniciar operaciones en 2027 mediante el "Hilli Episeyo". El buque "MKII" está en construcción en China, previéndose el inicio de la operación comercial hacia finales de 2028.

27 MM DE M³
 producción estimada de gas natural
 por día, equivalente a 6 MM
 de toneladas anuales de GNL



**6.000
MM DE USD**
 inversión estimada
 entre 2024 y 2035

**15.000
MM DE USD**
 inversión prevista a lo largo
 de los 20 años de vida útil

1.900
 nuevos puestos de trabajo
 directos e indirectos durante
 la etapa de construcción



Para el proyecto, se estima **una inversión de alrededor de USD 6.000 millones para los primeros 10 años**. A lo largo de los 20 años de vida útil, la **inversión total prevista es de casi USD 15.000 millones**.

El **Golfo San Matías** fue elegido tras estudios técnicos que evaluaron condiciones marítimas, logísticas y costos de infraestructura. Su profundidad de fondeo de unos 35 metros, combinada con una elevada disponibilidad operativa, garantiza una operación segura y sin restricciones de calado. Los buques y equipos están diseñados para operar con olas de hasta 4 metros y en Golfo San Matías las olas no superan los 2,5 metros, lo que asegura una operatividad continua.

En una primera etapa, los buques se abastecerán de gas natural utilizando la capacidad existente del sistema de transporte durante los meses de menor demanda local. Para ello, ya se proyecta la **construcción de la infraestructura** necesaria: interconexiones a los gasoductos troncales, una estación compresora, un gasoducto terrestre hasta la costa, y gasoductos submarinos para conectar con los barcos y ambos sistemas de amarre. El objetivo es que los buques operen todo el año a partir de 2028. Si bien el valor de las exportaciones generadas por Southern Energy dependerá de la evolución de los precios internacionales del GNL, se prevé alcanzar **exportaciones por más de 20.000 millones de dólares** entre el inicio de las operaciones en 2027 y 2035, generando una fuente de divisas genuina para el país.

A través de Southern Energy, PAE y Golar LNG buscaron integrar a otras compañías del sector, incluyendo a YPF, Pampa Energía y Harbour Energy. Así, se logró consolidar una **alianza estratégica para potenciar las exportaciones argentinas de GNL** hacia los mercados internacionales.

ARGENTINA CUENCA MARINA AUSTRAL



En el Mar Argentino, frente a Tierra del Fuego, participamos como **socios en el mayor bloque offshore de Argentina y principal productor de gas natural del país**. La producción hidrocarburífera en esta cuenca comenzó hace casi medio siglo y actualmente se concentra en la Cuenca Marina Austral 1 (CMA-1), donde opera el consorcio integrado por TotalEnergies (operador), Wintershall DEA y PAE. Contamos con **6 plataformas offshore, junto con pozos y 2 plantas de tratamiento onshore**. La producción gasífera en esta cuenca es de **15,6 millones de metros cúbicos diarios**, lo que representa el **11% de la producción total de gas natural del país**.

En 2022, lanzamos **Fénix**, el **principal proyecto de gas convencional en curso en Argentina**, con una **inversión de 800 millones de dólares**. En febrero de 2024, se instaló la plataforma de producción Fénix y las actividades de perforación comenzaron con la llegada de la plataforma jack up en mayo de 2024. Se perforaron, completaron y conectaron en producción los tres pozos planificados, alcanzando la producción esperada de **10 millones de metros cúbicos de gas por día**, lo que **incrementó en un 8% la producción total** del país. Además, durante 2024, Pan American Energy

15,6
MM DE M³
gas natural producido por día

adquirió el 25% del Bloque CAM-2 de ENI. Esta adquisición genera sinergias entre los bloques CAM-2 y CMA-1, a partir de los cuales ya se inició la evaluación de la siguiente fase de desarrollo.

Asimismo, el consorcio anunció la etapa final de desarrollo del **parque eólico más austral del mundo**, que permitirá abastecer más de la mitad de la electricidad que consumen las plantas de tratamiento de Río Cullen y Cañadón Alfa, marcando un **hito en el extremo sur del continente**. Se logrará así reducir las emisiones vinculadas a la generación eléctrica necesaria para el funcionamiento de las instalaciones en más de un 50%. Además, gracias a este desarrollo eólico, se suman al mercado nacional **22 millones de metros cúbicos adicionales de gas** por año.



ARGENTINA

CUENCA NOROESTE

En la Selva de las Yungas, situada en el norte de la provincia de Salta, producimos gas natural convencional destacándonos por nuestra **innovación tecnológica** y por el **compromiso con el cuidado del ambiente**. En esta cuenca, **lideramos la producción de gas natural convencional** y en 2024 procesamos **1,5 millones de metros cúbicos de gas natural por día**.

Esta región forma parte de la cuenca Noroeste. Aquí, somos los **socios operadores del consorcio que desarrolla el área Acambuco**, donde gestionamos los **yacimientos Macueta y San Pedrito**. Cada uno de estos desarrollos está equipado con una **planta compresora de gas**, mientras que en la **Planta Piquirenda** se procesa y acondiciona el gas para su comercialización.

Llevamos más de un cuarto de siglo superando los **desafíos geológicos y ambientales únicos** de la región. Las reservas de hidrocarburos en esta área están ubicadas en formaciones de alta complejidad, lo que exige perforaciones técnicamente sofisticadas y con un alto costo. La profundidad de los pozos operados, que en algunos casos supera los **5.500 metros**, refleja la magnitud del desafío técnico afrontado. Estas perforaciones se llevan a cabo en un entorno selvático que demanda un riguroso cuidado ambiental y soluciones sostenibles que minimizan el impacto en el ambiente. Con tecnología de punta y un equipo humano altamente capacitado, optimizamos los procesos de extracción y producción de gas natural en la cuenca, y nos consolidamos como un **referente internacional en la producción eficiente y sustentable** de gas natural convencional.

■ **1,5
MM DE M³**
gas natural
producido por día



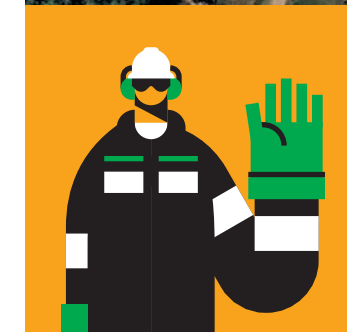
BOLIVIA

CUENCA TARIJA

En la cuenca del área Caipipendi, participamos como socios en la **operación gasífera Margarita-Huacaya**, una de las más importantes de Bolivia. Este proyecto incluye los campos Margarita, ubicado en el departamento de Tarija, y Huacaya, en Chuquisaca, que forman parte de un **reservorio clave para la producción de gas natural** de ese país.

La región se caracteriza por una geología compleja, con hidrocarburos alojados a grandes profundidades, lo que plantea desafíos técnicos significativos para su extracción. A lo largo de más de dos décadas de operaciones, hemos enfrentado estos retos con **innovación tecnológica constante y una gestión productiva de alta eficiencia**, que permitió superar consistentemente las metas iniciales de producción.

El desarrollo de esta operación comenzó en el año 2000, en consorcio con otras compañías líderes del sector. Desde entonces, el proyecto ha sido un ejemplo de colaboración y excelencia técnica, posicionándose como un pilar fundamental en el suministro energético de Bolivia. Al cierre de 2024 hay **9 pozos en producción que generan 10 millones de metros cúbicos de gas natural y 1,4 Mm³/d de petróleo**. Esto representa aproximadamente el **32% del total de gas producido en ese país**, consolidando a la cuenca como un motor clave para la industria energética boliviana.



**10
MM DE M³**
gas natural producido
por día en Margarita-Huacaya

MÉXICO

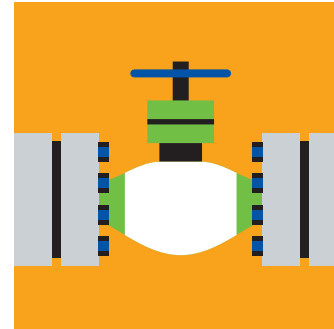
CAMPO MARINO HOKCHI

Hace 9 años ingresamos al mercado mexicano de hidrocarburos a través de Hokchi Energy, subsidiaria 100% de PAE. Con desarrollo estratégico e inversión constante, hoy nos posicionamos como **una de las principales productoras privadas de petróleo de México.**

Nuestra primera experiencia en operaciones offshore fuera de Argentina comenzó en enero de 2016, cuando firmamos con la entonces Comisión Nacional de Hidrocarburos (CNH) de México nuestro primer contrato para la extracción de hidrocarburos en aguas someras del Campo Marino Hokchi, ubicado en el litoral de Tabasco. Ese mismo año, con la perforación del pozo Hokchi-2DEL, nos convertimos en la primera compañía privada en perforar un pozo en el Golfo de México. En 2018, ampliamos nuestras operaciones al obtener el Bloque 31, situado en el litoral de Veracruz. Actualmente, contamos con **dos contratos de producción compartida** en la Cuenca Salina del Istmo: **el Bloque Hokchi y el Bloque 31.** Hasta 2024, invertimos **1.600 millones de dólares** en esta cuenca, reafirmando nuestro compromiso con el desarrollo energético de la región y convirtiéndonos en **una de las empresas petroleras con mayor inversión registrada** en ese país.

Actualmente, nuestra producción en el Campo Marino Hokchi es de **21.500 barriles de petróleo crudo equivalente por día.** Operamos con un enfoque en la sustentabilidad, priorizando

la seguridad y el cuidado del medio ambiente en todas nuestras actividades. Además, desarrollamos **programas de responsabilidad social** basados en tres ejes: generación de empleo local, vinculación con la comunidad e inversión social en salud y educación.



1.600
MM DE USD
inversión en el Campo
Marino Hokchi hasta 2024



12
MM FT³

capacidad diaria de procesamiento de gas de la planta

38.000
BOE

capacidad diaria de procesamiento de la nueva planta de crudo

OPERACIONES EN EL GOLFO DE MÉXICO

BLOQUE HOKCHI

El Bloque Hokchi, ubicado en el municipio de Paraíso, en el estado de **Tabasco**, abarca una superficie de 40 km² y cuenta con **2 plataformas offshore y 15 pozos**, ocho productores activos desde mayo de 2020 y siete inyectores de agua que inyectan agua desde abril de 2023. Además de estas plataformas, las **instalaciones marinas** incluyen más de 100 km de ductos submarinos, cuya construcción se completó a fines de 2020.

En tierra, el campo cuenta con instalaciones para el procesamiento de crudo, inyección de agua, generación eléctrica, ductos de comercialización y una estación de medición. La **planta de procesamiento Paraíso**, que se construyó en una superficie de 40 hectáreas en la Ranchería Las Flores, municipio de Paraíso, comenzó a operar en julio de 2021. Actualmente, tiene una **capacidad de procesamiento de crudo de 38.000 barriles por día y de 12 millones de pies cúbicos diarios de gas**.

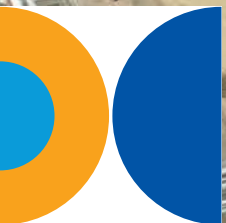
2 plataformas
de producción instaladas

21.500 BOE
producidos por día

BLOQUE 31

El Bloque 31, otorgado en junio de 2018, se extiende por 263 km² a lo largo del litoral del estado de **Veracruz**, en la costa del municipio de Coatzacoalcos. En su interior se encuentra el **Área Xaxamani**, que cubre 19 km², donde se completó el primer período de exploración en junio de 2023 con la perforación de dos pozos exploratorios, uno de los cuales, el pozo Xaxamani-2EXP, arrojó un descubrimiento de hidrocarburos.

En septiembre de 2024, la entonces Comisión Nacional de Hidrocarburos aprobó el Plan de Desarrollo 2024-2048 para el Área Xaxamani, que contempla la entrada en producción para 2028, con un **volumen estimado de 97,8 millones de barriles de petróleo y 20,3 billones de pies cúbicos de gas**. Dada la naturaleza de los yacimientos, el plan incluye la recuperación secundaria por inyección de agua desde el inicio de la producción. La infraestructura prevista para el proyecto incluye un buque de procesamiento, cuatro plataformas marinas de producción e inyección y la perforación de un total de 15 pozos, siete de ellos inyectores y ocho productores. La **inversión total del proyecto supera los 3.000 millones de dólares**. Además, se continúa con la exploración en el resto del bloque, con la perforación de dos pozos exploratorios adicionales planificados para la segunda mitad de 2025.





RENOVABLES ENERGÍA EÓLICA PARA LA REGIÓN

Como protagonistas del proceso de transición energética, continuamos invirtiendo en la generación de energías renovables. En este camino, hace seis años comenzamos a producir **energía eólica** reafirmando así nuestro compromiso con el desarrollo energético sustentable de Latinoamérica.

En 2018, inauguramos el **Parque Eólico Garayalde**, junto a 3 Gal, en la provincia del Chubut, a unos 200 km de Comodoro Rivadavia, con una **inversión de 40 millones de dólares**. Este parque cuenta con **7 aerogeneradores** y una potencia nominal de más de **24 MW**.

Tres años después, en 2021, pusimos en marcha otros dos proyectos de energía eólica en la misma provincia: los **parques Chubut Norte III y IV**, en asociación con Genneia. Estos parques tienen una potencia nominal conjunta de **141 MW** y suman **32 aerogeneradores** que se conectan al Sistema Argentino de Interconexión. La energía generada por estos dos parques equivale al consumo de más de **190.000 hogares** e implicó una inversión aproximada de **200 millones de dólares**.

En 2024, inauguramos en Brasil nuestro proyecto más importante en el sector de energías renovables:

+ 850 MM DE USD

invertidos en generación
de energía eólica

el **Complejo Eólico Novo Horizonte**, ubicado en el estado de Bahía.

Este complejo cuenta con **94 aerogeneradores distribuidos en 10 parques eólicos**, cuya capacidad total de generación es de **423 MW**, suficiente para abastecer a casi **1 millón de hogares**. La inversión en este proyecto superó los **600 millones de dólares**.

De este modo, buscamos garantizar energía asequible, confiable, sostenible y moderna para la región. Estos cuatro proyectos eólicos reflejan nuestro firme **compromiso con el futuro energético de la región**, consolidándonos como un actor clave en la transición hacia una **matriz de energía más limpia y sustentable**.

4

parques eólicos:
3 en Argentina y 1 en Brasil

133

aerogeneradores
en Argentina y Brasil

600 MW

potencia nominal total



ARGENTINA

PARQUE EÓLICO GARAYALDE

GARAYALDE, CHUBUT, ARGENTINA
OPERADO 100% POR PAE

24,15 MW
potencia nominal

7
aerogeneradores
capacidad para satisfacer
el consumo eléctrico de
+ 30.000 hogares

40
MM DE USD
inversión total

PARQUES EÓLICOS CHUBUT NORTE III Y IV

PUERTO MADRYN, CHUBUT, ARGENTINA
OPERADOS POR GENNEIA (PAE: 49%)

141 MW
potencia nominal

32
aerogeneradores
capacidad para satisfacer
el consumo eléctrico de
+ 190.000 hogares

200
MM DE USD
inversión total

BRASIL

COMPLEJO EÓLICO NOVO HORIZONTE

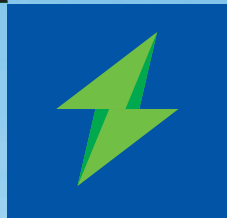
NOVO HORIZONTE, BAHÍA, BRASIL
OPERADO 100% POR PAE

423 MW
potencia nominal

94
aerogeneradores
capacidad para satisfacer
el consumo eléctrico de casi
1 millón de hogares

600
MM DE USD
inversión total





80 KM
red de alta tensión

+ 3.200
puestos de trabajo
generados durante
su construcción

52
comunidades
alcanzadas por el
proyecto en 6 municipios

BRASIL COMPLEJO EÓLICO NOVO HORIZONTE

En 2024 inauguramos en Brasil nuestro **proyecto más destacado en generación de energías renovables**: el **Complejo Eólico Novo Horizonte**, en Bahía. La construcción del complejo comenzó en 2022 y constituyó el **ingreso de PAE al mercado energético de Brasil**. Hoy la infraestructura de este enorme proyecto se extiende por **seis municipios** del estado de Bahía: Novo Horizonte, Boninal, Ibitiara, Piatã, Oliveira dos Brejinhos y Brotas de Macaúbas. Abarca una superficie de 2.700 hectáreas, donde ya están en funcionamiento **94 aerogeneradores distribuidos en 10 parques** con una **capacidad de energía total de 423 MW**, capaz de abastecer cerca de **1 millón de hogares**. Además, tiene el potencial de convertirse en un **proyecto híbrido con energía solar**, ya que se encuentra en etapa de licenciamiento, lo que llevaría a **duplicar su capacidad total de generación energética**.

Para su desarrollo, fue necesaria la construcción de una subestación colectora propia, la instalación de 80 km de líneas de alta tensión, la mejora de 75 km de caminos y la ampliación de una subestación existente para conectar el complejo al Sistema Interconectado Nacional. Este complejo entrega por año **2.000.000 MWh**, lo que equivale a una **reducción anual de más de 700.000 toneladas de CO₂e**.

Siempre trabajando para ser una fuerza de desarrollo sustentable dentro de las comunidades de las que formamos parte, en Brasil implementamos **18 programas socioambientales** que priorizan la capacitación técnica, la educación, la salud y el cuidado del medio ambiente. Entre ellos, se destaca **PAE Capacita**, una alianza con el Servicio Nacional de Aprendizaje Industrial (SENAI) y los municipios para desarrollar cursos alineados con las demandas del mercado laboral. También concretamos la **donación de equipos** para la atención primaria en centros de salud, beneficiando a más de **32.000 personas**, y contamos con un **plan ambiental específico** en la zona, con programas de monitoreo de flora y fauna, manejo de residuos sólidos y revegetación.

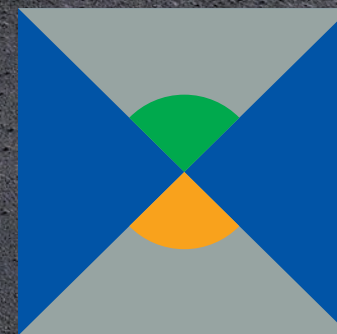
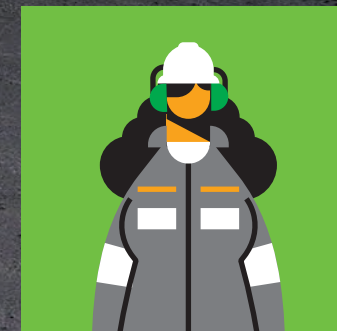
2.000.000 MWh
anuales, equivalentes a una
reducción anual de + 700.000
toneladas de CO₂e

32.000
personas beneficiadas por
acciones socioambientales

ARGENTINA EL LITIO: UN RECURSO CLAVE PARA LA TRANSICIÓN ENERGÉTICA

53%

del litio global está en
el Triángulo del Litio, entre
Argentina, Bolivia y Chile



En los últimos años, el litio ganó protagonismo por el papel fundamental que desempeña al contribuir a la reducción del uso de combustibles fósiles. Aproximadamente el **53% de los recursos mundiales de litio** se encuentran en el denominado **Triángulo del Litio**, una región de salares entre Argentina, Bolivia y Chile. Gracias a la abundancia de este recurso, Argentina ocupa un papel clave en la provisión global de litio como el cuarto productor mundial, con el potencial de convertirse en líder de Sudamérica en la producción de este metal.

Con el objetivo de seguir siendo protagonistas de la transición energética de América Latina, desde 2023 somos parte de la **cadena de valor del litio participando en Lition Energy**, una empresa argentina de exploración y producción de litio que cuenta con **3 proyectos de exploración avanzada de litio en Salinas Grandes (Jujuy) y en el Salar del Hombre Muerto (Catamarca)**. Con áreas propias y en sociedad con terceros, Lition Energy realiza tareas de prospección geológica, exploración y factibilidad, con el objetivo de avanzar hacia la producción de este metal fundamental para las energías verdes.

Al igual que PAE, Lition Energy promueve un modelo de trabajo colaborativo con las comunidades, entendiendo sus necesidades y buscando generar valor social, económico y ambiental. El foco de su estrategia de sustentabilidad está puesto en el **fortalecimiento comunitario, el desarrollo local y la educación**, generando así un impacto positivo y a largo plazo en la región y en las comunidades.

DOWNSTREAM



ELABORAMOS LOS COMBUSTIBLES DEL FUTURO



AXION
energy

Spot café

3,4
MM DE M³
nafta y gasoil
vendidos en 2024

14%
participación en
la comercialización
de combustibles
en 2024

A través de nuestra marca AXION energy producimos y comercializamos combustibles y lubricantes en Argentina, garantizando la más alta calidad y eficiencia energética desde hace más de una década. Participamos en toda la cadena productiva y somos la **única compañía del país que ofrece combustibles diésel con ultra bajo contenido de azufre** (menos de 10 ppm), cumpliendo con las regulaciones ambientales más exigentes a nivel mundial. Entre ellos, nuestro combustible premium QUANTIUM, que rinde más kilómetros por litro. En 2024, alcanzamos una **participación del 14% en el mercado de combustibles** (nafta y diésel), consolidando nuestra posición en la industria.

Nuestro compromiso con la innovación permanente en el camino a la transición energética regional se refleja en la **refinería de Campana, la más moderna de Sudamérica**. Aquí aplicamos tecnologías de última generación en la producción de combustibles y la operación de la planta, como gemelos digitales, **inteligencia artificial, realidad virtual y análisis predictivo**. También elaboramos más del 90% de los **lubricantes Castrol**, una marca reconocida globalmente por su calidad y desempeño.

Para atender las necesidades de los sectores industriales de aviación, marítimo, químico, minero, oil and gas, agropecuario y del transporte, operamos **cuatro terminales de despacho** en San Lorenzo (Santa Fe), Campana (Buenos Aires), Puerto Galván (Bahía Blanca, Buenos Aires) y Caleta Paula (Santa Cruz), garantizando una logística eficiente y un abastecimiento seguro. Asimismo, nuestra **red de más de 600 estaciones de servicio AXION energy y AXION Agro** en todo el país refuerza nuestro compromiso con un servicio de excelencia también para el cliente final.

OPERAMOS LA REFINERÍA MÁS MODERNA DE SUDAMÉRICA

En Pan American Energy, impulsamos constantemente la innovación en nuestros procesos de producción. Nuestra refinería de Campana, en la provincia de Buenos Aires, es la **única refinería de Argentina capaz de producir toda la demanda de diésel premium del país**. En 2023, fue reconocida como la **Mejor Refinería de Latinoamérica por la World Refining Association** en la Conferencia Latinoamericana de Tecnología de Refinación (LARTC), en Río de Janeiro.

Gracias a su modernización y ampliación, alcanzamos un **aumento significativo en la producción y una efectiva reducción de nuestras emisiones**. Logramos **disminuir en un 99% las emisiones de dióxido de azufre** de la refinería e implementamos un programa de eficiencia energética para **reducir en un 14% las de CO₂** en los próximos años.

La **planta hidrotratadora de diésel (DHT)** nos permitió cumplir con los más altos estándares de calidad en el refinamiento de hidrocarburos. A partir de esta moderna planta, producimos localmente nuestros **combustibles premium QUANTIUM diésel, con ultra bajo contenido de azufre**, eliminando la necesidad de importar este tipo de combustible y alcanzando una **capacidad de producción equivalente a la totalidad del diésel premium comercializado en Argentina** por todas las compañías.

Además, incorporamos **tecnología de vanguardia** para optimizar la operación de la refinería. Implementamos **inteligencia artificial, cascos de realidad aumentada comandados por voz y manos libres**, y desarrollamos el software de gemelos digitales para anticiparnos a fallas mecánicas, medir el impacto de futuras acciones y extender la vida útil de los equipos. También sumamos una nueva sala de control con tecnología de última generación, unidades de tratamiento de gases y coqueo retardado (la más grande de Argentina), una planta de tratamiento de efluentes líquidos y otra de producción de hidrógeno.

En los últimos años, llevamos adelante el **proyecto de ampliación y modernización** de nuestra refinería con una inversión de **1.500 millones de dólares**. Fue la **inversión más grande de los últimos 35 años** en el sector refino y demandó **17,5 millones de horas hombre** de trabajo. Esta iniciativa generó empleo para más de 4.000 personas, consolidando nuestra apuesta por el desarrollo industrial y tecnológico del país.

Nuestro compromiso con la innovación y la seguridad se refleja en cada una de nuestras operaciones. Mantenemos una **gestión confiable, responsable y segura**, cumpliendo con los más altos estándares internacionales, incluyendo la **certificación ISO 9001:2015**. Con una visión a largo plazo, seguimos impulsando el desarrollo tecnológico y la eficiencia energética para garantizar la máxima calidad de nuestros productos.



**1.500
MM DE USD**
invertidos en la modernización y
ampliación de la refinería de Campana



17,5 MM

horas hombre en el proyecto de ampliación y modernización de la refinería

+ 292.000

análisis al año

Operamos la única refinería de Argentina capaz de producir toda la demanda de diésel premium del país, cumpliendo con máximos estándares internacionales de calidad y seguridad operativa.



99%

reducción de emisiones de dióxido de azufre

+ 82.000

muestras de calidad

1.300

visitas a estaciones de servicio

27.000

ensayos anuales en estaciones de servicio



ESTACIONES DE SERVICIO AXION ENERGY Y TIENDAS DE CONVENIENCIA SPOT!

Contamos con más de 600 estaciones de servicio AXION energy y AXION Agro en todo el territorio argentino, a través de las cuales abastecemos el mercado de venta de combustibles. Con una **participación del 14% en la comercialización nacional de nafta y gasoil**, consolidamos nuestro compromiso con un servicio de excelencia para el cliente final.

Invertimos continuamente en **tecnología de vanguardia** para optimizar la experiencia de nuestros clientes y la operación de nuestras estaciones de servicio. Incorporamos **surtidores de última generación** en cada isla de despacho y los **primeros cargadores públicos para vehículos eléctricos** de Argentina. Además, desarrollamos un **sistema de monitoreo geointeligente** para nuestros operadores, que permite el rastreo en tiempo real de los camiones de combustible, garantizando una logística más segura y eficiente en todo el país.

Nuestras estaciones de servicio AXION energy tienen la **mejor calificación de los usuarios** en Argentina en cuanto a la atención brindada y a la experiencia integral de los clientes. Cuentan con las **tiendas de conveniencia Spot!**, abiertas las 24 horas, donde ofrecemos una experiencia innovadora, ampliando continuamente la

oferta de productos y servicios para el cliente final. Desde hace dos años, nuestra propuesta gastronómica incluye la exclusiva **Parada Sanguchera**, creada por el reconocido cocinero de Café San Juan, Lele Cristóbal, con una selección de sándwiches gourmet, empanadas y helados únicos en el sector. También ofrecemos productos de cafetería de **Café Cabrales** preparados por expertos baristas, panadería artesanal y una amplia variedad de productos de kiosco y bebidas, además de promociones diarias y combos con descuento a través de nuestro **programa de lealtad ON**, que ya suma **más de 2 millones de usuarios** con beneficios exclusivos y nuevas experiencias en todo el país para premiar la fidelidad de nuestros clientes.

Buscamos brindar un servicio diferencial que priorice la comodidad de nuestros clientes a través de la tecnología, combinando calidad e innovación. Con herramientas como **Spot! to Go** agilizamos el retiro de pedidos sin filas, mientras que servicios como el alquiler de autos y lockers amplían nuestra propuesta de valor. En 2023, inauguramos nuestra **primera tienda Spot! independiente de una estación de servicio**, ubicada en el barrio de Retiro en la ciudad de Buenos Aires, buscando siempre redefinir la experiencia del cliente final.



+ 600

estaciones de servicio AXION energy y AXION Agro en Argentina

MÁS DE UN SIGLO A LA VANGUARDIA EN LUBRICANTES



En 2024, **Castrol celebró 125 años de excelencia** en el sector de lubricantes, consolidada como una **marca líder a nivel mundial** con una **participación de mercado que crece año a año**. En Argentina contamos con más de un siglo de trayectoria atendiendo las necesidades de lubricación de automóviles, motocicletas, vehículos comerciales y de transporte, así como las de los sectores industrial, agropecuario, de energía, minería y marítimo. El **90% de los lubricantes que comercializamos en el país se produce en nuestra refinería de Campana**, donde cumplimos con los más altos estándares internacionales en la fabricación de aceites de motor de alto rendimiento, grasas y fluidos de transmisión.

Ofrecemos **más de 400 productos** con las más avanzadas soluciones en tecnología de lubricación. Buscando optimizar la experiencia del cliente final, incorporamos en nuestras estaciones de servicio AXION energy el **espacio Isla de Motos Castrol**, un área exclusiva para motociclistas, disponible las 24 horas, que cuenta con un taller de autoservicio equipado con herramientas, banco de trabajo, iluminación y carga de aire, y que además ofrece una gama de lubricantes especialmente diseñada para el sector. Asimismo, brindamos **asesoramiento personalizado mediante el Selector Castrol**, una herramienta en nuestra web que facilita la elección del lubricante ideal para automóviles, motocicletas, camiones,



+400
productos Castrol

buses o maquinarias agrícolas. Ingresando a www.selectorcastrol.com.ar desde cualquier dispositivo, los clientes pueden consultar recomendaciones específicas para cada tipo de vehículo, ver productos complementarios, localizar puntos de venta cercanos, revisar fichas técnicas y solicitar un turno para cambio de aceite en la estación AXION energy más próxima.

En el marco de la celebración del 125º aniversario de la marca a nivel mundial, renovamos nuestro icónico logo como parte de una **transformación estratégica orientada a modernizar nuestra imagen**, para continuar brindando un servicio de excelencia en el sector de lubricantes.

COMBUSTIBLES AXION ENERGY: TECNOLOGÍA PARA UN RENDIMIENTO SUPERIOR

Refinamos nuestros combustibles con la mejor tecnología del mercado que, gracias a un avanzado paquete de aditivos, limpian las partes vitales del motor, garantizando un mejor desempeño y una experiencia de manejo superior. Somos la única compañía en Argentina que ofrece una **línea completa de combustibles diésel con menos de 10 ppm de azufre**, el mínimo nivel técnicamente posible. Esto no solo garantiza el cumplimiento de las normativas ambientales más exigentes del mundo, sino que también protege el motor y optimiza su desempeño.

QUANTUM NAFTA GRADO 3

- Rinde más kilómetros por litro limpiando el motor al 100% en solo dos tanques.
- Contiene un paquete de aditivos para el control y la remoción de depósitos.
- Reduce notoriamente el desgaste y permite una mayor vida útil del motor.
- Más de 98 octanos para obtener la máxima potencia.
- No contiene aditivos metálicos.
- Con ultra bajo contenido de azufre.

QUANTUM DIÉSEL X10

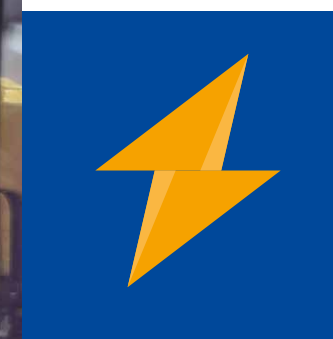
- Rinde más kilómetros por litro.
- Limpia el motor al 100% en solo un tanque y permite una mayor vida útil del motor.
- Alto número de cetano para arranques más suaves y rápida restauración de la potencia.
- Con ultra bajo contenido de azufre.
- Compatible con norma Euro V y superiores, apto para todo tipo de vehículo diésel.

AXION SÚPER

- 95 octanos, adaptado a las exigencias de la mayoría de los autos del mercado.
- Contiene un paquete de aditivos que incrementan la limpieza y reducen notoriamente el desgaste.
- Sin aditivos metálicos, para un mejor cuidado del motor.

AXION DIÉSEL X10

- Para motores diésel livianos y pesados.
- Extiende la vida útil del motor hasta un 40%, protegiendo las partes vitales del motor contra el desgaste.
- Disminuye las emisiones contaminantes y la emisión de humos blancos en el arranque.
- Número de cetano al nivel de los premium diésel del mercado.
- Contiene un paquete de aditivos que mantiene limpias las partes vitales del motor.
- Con ultra bajo contenido de azufre.
- Compatible con Euro V, apto para todo tipo de vehículo diésel.



ENERGÍA PARA EL DESARROLLO INDUSTRIAL DEL PAÍS



AXION energy es sinónimo de excelencia en combustibles y lubricantes de máxima calidad, diseñados para satisfacer las necesidades de la industria y de empresas en general. Con asesoramiento especializado y una amplia red de distribuidores, ofrecemos soluciones integrales adaptadas a cada sector.

Para el **sector agropecuario**, AXION energy **AGRO** garantiza la entrega directa de diésel y lubricantes a productores y pymes mediante camiones equipados con medidores volumétricos certificados y centros de almacenamiento seguros y eficientes. En el ámbito del **transporte**, nuestro programa **AXION energy smart** optimiza la gestión de flotas de pasajeros y cargas, controlando el consumo de combustibles y eliminando el uso de efectivo en ruta gracias a un sistema digital con acceso online en tiempo real.

Abastecemos a los **sectores industriales** de petróleo, gas, minería, construcción, siderurgia, cementeras, generación de energía, ferrocarriles y agricultura a través de **cuatro terminales de despacho**: San Lorenzo, Campana, Bahía Blanca y Caleta Paula.

En el rubro de la **aviación**, comercializamos combustibles para líneas aéreas internacionales en los principales aeropuertos de Argentina y Uruguay, cumpliendo rigurosos estándares internacionales. Para el sector **marítimo**, nuestra extensa red de puertos y terminales asegura el suministro eficiente de combustibles y lubricantes a empresas de transporte fluvial y marino.

Complementamos nuestros servicios con **asesoramiento técnico**, monitoreo de condición para lubricantes y soluciones logísticas que simplifican la administración de vehículos y optimizan costos. AXION energy es el aliado estratégico de las industrias nacionales para impulsar la eficiencia y seguridad en cada operación y trayecto.



ALIANZAS ESTRATÉGICAS, PATROCINIOS Y BENEFICIOS EXCLUSIVOS

Con una visión de crecimiento y superación constante, seguimos fortaleciendo nuestras alianzas estratégicas, patrocinando el deporte y el entretenimiento, y ofreciendo más beneficios a nuestros clientes a través de nuestro programa de lealtad.

Reafirmamos nuestro compromiso con el rubro automotriz y, desde 2023, año a año renovamos nuestra **alianza con Renault Argentina**, nuestro socio principal en este sector. También continuamos con **acuerdos de recomendación y uso** de nuestros combustibles y lubricantes con marcas líderes como **Nissan**. Desde 2022, **Mercedes-Benz** recomienda nuestro combustible QUANTIUM DIÉSEL X10 para toda su flota de buses y camiones, consolidando nuestra presencia en el transporte de carga y pasajeros. Además, en nuestras estaciones de servicio AXION energy seguimos potenciando la propuesta de valor mediante alianzas con socios estratégicos como **Carrefour, MODO, Mercado Pago, BBVA, BNA, Banco Galicia, Burbank, Amex, Banco del Sol, Grupo Petersen, Banco Comafi y Banco Ciudad**, con más beneficios para los clientes.

Con nuestros lubricantes Castrol, reconocidos a nivel mundial por su calidad e innovación, **acompañamos el deporte automotor patrocinando a más de 20 pilotos con récords mundiales** de velocidad. Su excelencia ha sido validada incluso por la **NASA**, que eligió a Castrol como socio estratégico en proyectos espaciales a Marte como Curiosity y el Perseverance rover. En Argentina, apoyamos el desarrollo del deporte **patrocinando el Argentina Open Tennis, el WTA y la Copa**

Argentina. También renovamos nuestro compromiso con el **AXION energy Sport Team Turismo Carretera 2000** como sponsor oficial y acompañamos al motocross con el **equipo Castrol-AXION energy MX Team**.

Además, seguimos acercando entretenimiento a nuestros clientes con el **patrocinio de Movistar Arena** y, desde 2023, con nuestra presencia en Lollapalooza Argentina.

En 2022, lanzamos la **plataforma ON**, el primer **programa de fidelización de nuestra marca**, que ya suma **más de 2 millones de usuarios** y ofrece más de 1.000 descuentos y beneficios exclusivos en todo el país premiando la frecuencia de compra y el consumo. A través de la carga de combustibles y la compra de lubricantes Castrol y productos en nuestras tiendas Spot!, nuestros clientes pueden acceder a promociones en supermercados, entretenimiento y deportes. Para maximizar esta propuesta, establecimos **alianzas con Carrefour, Ticketek y Jet SMART**, brindando beneficios en todo el país. Además, este programa nos permite conocer más acerca del comportamiento de cada usuario, para ofrecer propuestas personalizadas poniendo siempre en el centro la experiencia de cada cliente. En este sentido, en Argentina nuestras estaciones de servicio AXION energy tienen la **mejor calificación de los usuarios** por su **atención de excelencia y experiencia general**, lo que refleja nuestra búsqueda constante de calidad, innovación y mejores servicios para todos nuestros clientes.



COMUNIDAD PAE Y SUSTENTABILIDAD

EQUIPO PAE: APRENDIZAJE, BIENESTAR LABORAL Y DESARROLLO INTEGRAL

En Pan American Energy, concebimos el desarrollo energético sustentable como un proceso integral que combina la excelencia operativa y el compromiso con las personas, el ambiente y las comunidades. Con una visión estratégica a largo plazo, trabajamos día a día junto a más de **23.000 colaboradores directos e indirectos** que, con profesionalismo y dedicación, contribuyen a consolidar nuestro liderazgo en la industria energética de la región.

Entendemos que el capital humano es un pilar fundamental de nuestro desempeño. Por eso, impulsamos una **política activa de formación y atracción de talento**, orientada a acompañar las distintas etapas del desarrollo profesional. Así, llevamos adelante talleres, charlas prácticas y visitas a universidades en todo el país, con el propósito de acercar la experiencia profesional a los ámbitos académicos y consolidar un vínculo fluido con los futuros protagonistas de la industria. A través de nuestro **Programa de Jóvenes Profesionales**, durante el último año brindamos oportunidades de capacitación inicial a **40 jóvenes**, en colaboración con expertos del sector e instituciones académicas de excelencia. Complementariamente, el **Programa de Pasantías Nacionales** permite que estudiantes universitarios en los últimos años de su carrera accedan a una

primera experiencia laboral significativa y enmarcada en un plan de aprendizaje personalizado. En el último año, **75 estudiantes** se incorporaron a este programa en distintas unidades de negocio.

Además, desde 2015 implementamos el **Programa de Pasantías Internacionales**, que convoca a estudiantes de Estados Unidos por medio de alianzas estratégicas con prestigiosas universidades para ofrecer la posibilidad de realizar una experiencia profesional de dos meses en nuestras operaciones. La iniciativa combina una intensa preparación técnica y la observación directa de operaciones industriales con actividades culturales, promoviendo el intercambio académico, profesional y cultural, para posicionar el potencial y las capacidades de Argentina a escala global. En 2023 impulsamos la incorporación de nuevas empresas al programa para fortalecer esta red de colaboración y en 2024 se amplió su alcance: jóvenes profesionales argentinos realizaron una inmersión en Estados Unidos, con el objetivo de potenciar habilidades de liderazgo y enriquecer la perspectiva global de los participantes. En su novena edición, en 2025, el programa recibió más de **700 postulaciones de más de 60 universidades**, y **28 estudiantes** fueron parte de esta experiencia en las compañías.

+23.000

personas trabajan directa e indirectamente en Pan American Energy

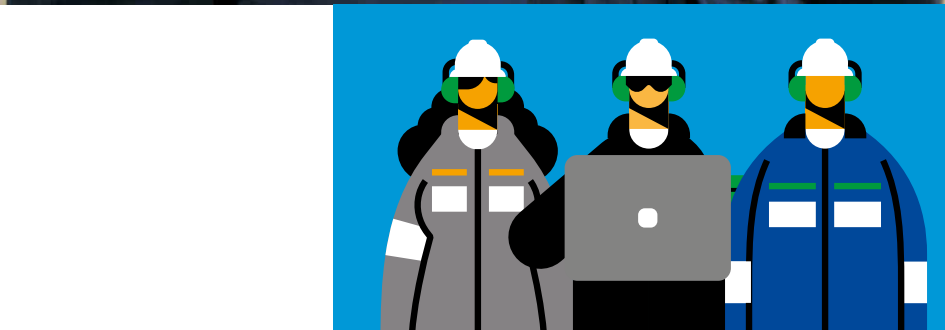
40

jóvenes se sumaron en el último año al Programa de Jóvenes Profesionales

75

estudiantes se incorporaron al Programa de Pasantías Nacionales en 2024

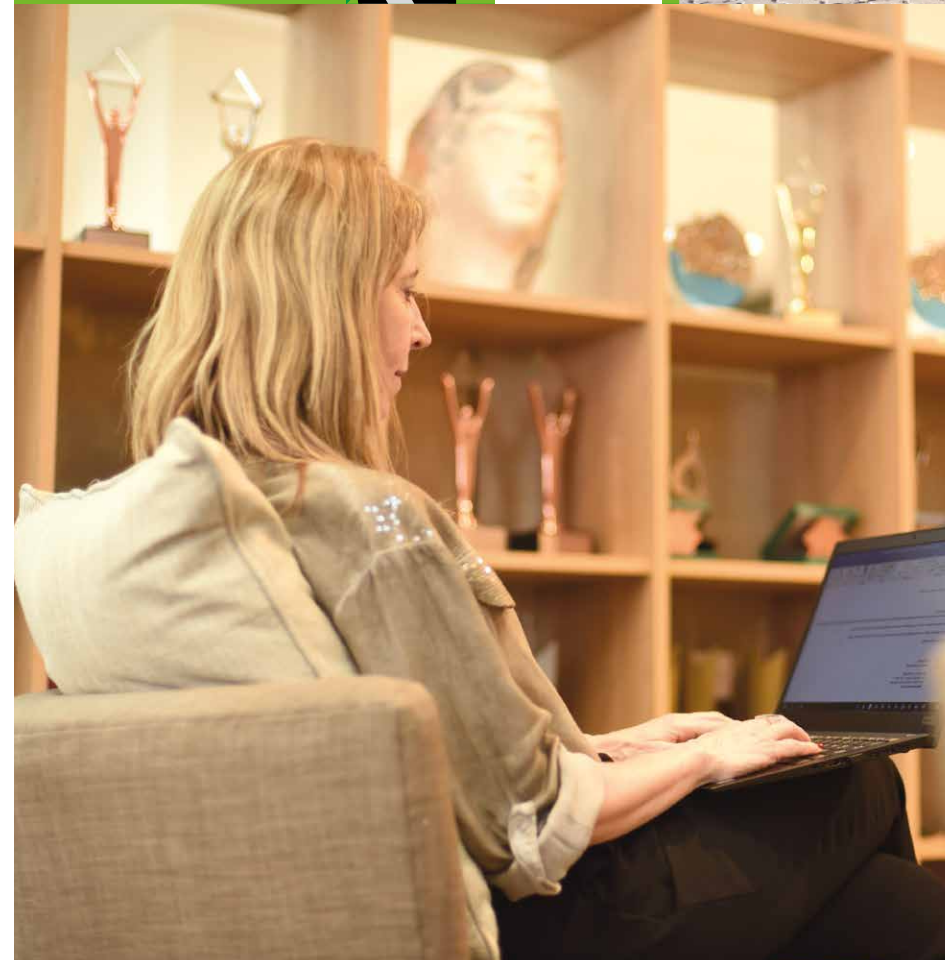




También fomentamos una cultura de **aprendizaje continuo** a través de nuestra universidad corporativa, el **Energy Learning Center (ELC)**, que se complementa con un centro de entrenamiento de perforaciones por simulación. A través de la **plataforma Degreed**, nuestros profesionales acceden a contenidos especializados en línea con los desafíos actuales y futuros de la industria energética.

Asimismo, promovemos un **modelo de liderazgo** basado en la comunicación efectiva, la escucha activa y la valorización de cada trayectoria individual. Nuestros programas de formación ejecutiva, como el **Programa de Liderazgo en la Operación**, el **Programa de Desarrollo de Líderes**, el **Programa de Desarrollo Gerencial** y, más recientemente, el **Programa de Liderazgo en Energía**, se encuentran disponibles para todos los niveles de la organización.

Desde hace más de una década, el **área Wellness** impulsa el **Programa de Bienestar de PAE** con propuestas y experiencias vinculadas a la actividad física, la cultura, el arte, la recreación y el deporte, que buscan promover espacios de prevención, encuentro y desarrollo personal. Adoptamos una perspectiva integral del bienestar que abarca la salud física, emocional y social de nuestra comunidad profesional y de sus familias. En 2024, pusimos en marcha la **campaña Creando Valor**, un ciclo de eventos que busca enriquecer las miradas de nuestros colaboradores con aprendizajes y momentos de conexión entre colegas y familias. En este marco, en solo un año llevamos adelante **180 eventos con más de 6.000 participantes**. Una de las propuestas más exitosas fue la de **Meet Nights**: encuentros inspiradores con reconocidos referentes de distintos ámbitos que brindaron charlas motivacionales sobre temáticas diversas como resiliencia, humor, familia, deporte,



salud, bienestar y arte, enriqueciendo la experiencia laboral desde un enfoque humano y plural. Se destacaron también los encuentros de **Cineclub** con debates sobre películas, el espacio de arte y meditación **Pinceladas de Bienestar**, y distintos talleres: de respiración dentro del **programa PAE Respira**, de alimentación saludable como parte del **programa Plan WISE** y de huerta en el marco del **programa Cultivando Bienestar**. Se llevaron a cabo **torneos** de fútbol, de básquet y de ajedrez, fotosafaris, acciones solidarias, salidas culturales y a shows unipersonales de música. Además, el **equipo de Running de PAE** participó en 5 carreras durante 2024.

Como parte de esta misma visión, nuestro **Portal Elegí Bienestar** ofrece acceso a un consultorio virtual que brinda atención médica, consulta psicológica laboral, asesoramiento nutricional y acompañamiento kinesiológico, fortaleciendo el cuidado integral de quienes forman parte de nuestra organización. Esta iniciativa fue reconocida con la **Global Healthy Workplace Certification**, otorgada por primera vez a una empresa argentina.

GESTIÓN AMBIENTAL RESPONSABLE

Estamos comprometidos con el desarrollo sustentable de la región y **operamos con los más altos estándares de calidad y sustentabilidad** a nivel mundial. Nuestra **Política de Operación Sustentable y Calidad** establece un marco riguroso para asegurar la gestión responsable, eficiente y segura de todas nuestras operaciones. Esta política se guía por los **Objetivos de Desarrollo Sostenible (ODS)**, los **Principios del Pacto Global de Naciones Unidas** y nuestro **Modelo de Gestión de la Excelencia (MGE)**, que articula metas estratégicas con prácticas operativas de alta exigencia. El MGE impulsa el desempeño organizacional de forma sistemática e integral, mediante 10 categorías claves que definen expectativas para asegurar la mejora continua, optimizar recursos, minimizar impactos ambientales y fortalecer la seguridad operativa. Bajo esta estructura, **promovemos la eficiencia energética, la gestión de riesgos, el desarrollo del talento y una cultura de cumplimiento y responsabilidad.**

Contamos con un **Sistema de Gestión Ambiental** certificado desde 2002 bajo la **norma ISO 14001:2015**, aplicado a todas nuestras operaciones de upstream y downstream en Argentina. Este sistema se complementa con las certificaciones **ISO 9001:2015** en calidad, **ISO 39001:2012** en seguridad vial y un proceso de alineación a la **norma ISO 45001:2018** en gestión de seguridad y salud en el trabajo.

En nuestra refinería contamos además con la certificación **ISO 50001:2018** en gestión de la energía.

Adicionalmente, dentro de nuestro modelo de Cultura de Seguridad, **gestionamos los riesgos en forma proactiva** a lo largo de todo el ciclo operativo. Con el fin de prevenir incidentes, minimizar su severidad y alinearnos con los estándares

internacionales de la IOGP (Asociación Internacional de Productores de Petróleo y Gas), implementamos las **Reglas que Salvan Vidas**, lineamientos de cumplimiento obligatorio para todo el personal propio y contratistas.

Planificamos cuidadosamente cada tarea, identificando los peligros, evaluando los riesgos y jerarquizando los controles de riesgo como marco



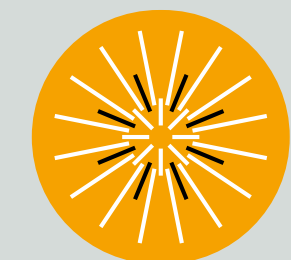
sistemático y efectivo para la gestión, con el objetivo de **garantizar operaciones seguras y confiables** en todos los niveles. En los últimos cinco años, nuestro **índice de frecuencia de accidentes para el upstream se mantuvo por debajo del promedio mundial** reportado por la IOGP.

Implementamos además un Sistema de Gestión Social basado en las Normas de Desempeño de la International Finance Corporation (IFC), que refuerza nuestro compromiso con las comunidades y los entornos donde operamos. Nuestra gestión prioriza el cuidado de las personas, el ambiente y las instalaciones, asegurando el cumplimiento normativo, la prevención de la contaminación, **el uso racional de los recursos naturales, la seguridad de los procesos y el control de emisiones.** Llevamos adelante acciones concretas para la conservación del suelo y la biodiversidad, el uso eficiente del agua y la adecuada gestión de residuos. Aplicamos criterios de **economía circular** en nuestros circuitos productivos, promoviendo la reducción de materiales de un solo uso, la reutilización de insumos y el reciclaje en nuestras instalaciones.

Como parte de esta gestión, realizamos **estudios de biodiversidad** y relevamientos sociales y ambientales que nos permiten monitorear impactos y ajustar nuestros planes de conservación. Implementamos **programas de revegetación natural** con seguimiento satelital y parcelas permanentes de vegetación para

EJES DE LA GESTIÓN AMBIENTAL EN PAE:

- Cuidado y uso sustentable del agua
- Conservación del suelo
- Preservación de la biodiversidad
- Gestión adecuada de residuos
- Tecnología aplicada a la eficiencia energética
- Monitoreo y reducción de emisiones



preservar los ecosistemas donde operamos y evaluar su evolución. En materia de emisiones, mediante una **permanente inversión en innovación tecnológica**, trabajamos para **monitorear y reducir los gases de efecto invernadero.** En nuestras operaciones del Golfo San Jorge logramos una **disminución del 30% en las emisiones de metano**, y continuamos supervisando nuestras emisiones y ejecutando pruebas piloto para lograr una mayor reducción. Además, analizamos distintos **proyectos de captura, uso y almacenamiento de carbono (CCUS).**

También promovemos iniciativas de **eficiencia energética y uso responsable** de los recursos en toda la cadena productiva. En nuestra **red de más de 600 estaciones de servicio AXION energy y AXION Agro** en Argentina, incorporamos

energía solar, iluminación LED, sistemas optimizados de refrigeración, reutilización de agua de lluvia y tratamiento local de efluentes. En nuestras **tiendas de conveniencia Spot!** en cada estación de servicio, priorizamos el uso de materiales biodegradables y reciclamos pilas, baterías y residuos plásticos.

Sabemos que la responsabilidad ambiental también debe considerar el uso de nuestros productos. Por eso, operamos la refinería más moderna de Sudamérica en Campana, provincia de Buenos Aires, donde producimos nuestra gama de **combustibles premium QUANTIUM DIÉSEL X10, con ultra bajo contenido de azufre:** menos de diez partes por millón, el mínimo técnicamente posible, cumpliendo de esta manera con los estándares ambientales más exigentes del mundo.

CONSTRUIMOS UN FUTURO SUSTENTABLE



Como líderes de la transición energética regional, asumimos un compromiso integral con el bienestar de las personas y del entorno en el que vivimos: concebimos la sustentabilidad como **un pilar estratégico y transversal al negocio** que nos permite generar valor a largo plazo para las comunidades, los ecosistemas y las futuras generaciones.

Actualmente, llevamos adelante **168 programas de sustentabilidad** junto a socios técnicos y organizaciones sociales, que **benefician a más de 350.000 personas** en forma directa e indirecta. Este alcance refleja nuestro compromiso con una gestión responsable combinando **valor social, económico y ambiental** a partir de la **articulación público-privada** y una relación sostenida con las localidades donde estamos presentes.

Nuestra **estrategia de sustentabilidad** se organiza en **cuatro ejes de trabajo**:

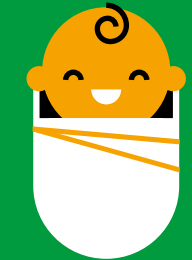
- EDUCACIÓN Y CULTURA
- SALUD Y DEPORTE
- DESARROLLO LOCAL
- AMBIENTE

Desde nuestros inicios, trabajamos con una **mirada a largo plazo**, apoyándonos en diagnósticos previos, análisis de riesgos e identificación de oportunidades de mejora según las

realidades de cada comunidad. El punto de partida siempre es la escucha activa. Diseñamos los programas de manera colaborativa, junto a autoridades locales, fundaciones, ONG y actores sociales, fortaleciendo capacidades locales y promoviendo una transformación efectiva de la realidad de las comunidades de las que formamos parte.

Cada programa cuenta con **objetivos claros, métricas de evaluación y mecanismos de adaptación**, lo que nos permite asegurar resultados sostenibles en el tiempo. Monitoreamos su evolución mediante **indicadores, encuestas e informes** que nos ayudan a medir avances y ajustar nuestras acciones según el contexto.

Sabemos que cada comunidad es única, por eso nuestros programas responden a desafíos concretos que buscan transformar realidades. Apostamos a procesos de transformación que requieren tiempo, continuidad y trabajo conjunto. Algunos de nuestros programas, como **Becas PAE, Creciendo Juntos y Pymes PAE**, tienen más de 20 años de trayectoria, lo que demuestra nuestro **compromiso sostenido con el desarrollo comunitario** consolidando un modelo de gestión que contribuye al **crecimiento** integral de la región.



168
programas y actividades de sustentabilidad implementados durante 2024

350.000
personas beneficiadas por nuestros programas en el último año

EDUCACIÓN Y CULTURA

La educación es la **herramienta más poderosa para construir futuro**, por eso asumimos un compromiso activo con la formación de talento, la promoción de vocaciones científicas y tecnológicas, y el acceso equitativo a oportunidades educativas de calidad.

De esta manera, impulsamos un **plan de apoyo integral a la educación** con foco en cada uno de los niveles del sistema educativo, desde la formación continua de directores, supervisores y docentes hasta el acompañamiento de los jóvenes estudiantes, nuestros programas apuntan a fortalecer la calidad educativa y acompañar trayectorias escolares y académicas. En el último año alcanzamos a más de **92.000 estudiantes** de nivel primario, secundario y superior de manera directa e indirecta, y capacitamos a más de **9.800 docentes** en educación digital, alfabetización, prevención de adicciones, nuevas herramientas pedagógicas y educación ambiental.

Impulsamos iniciativas como **Fullcoders y Disruptivos** para estudiantes y docentes orientadas a promover los conocimientos STEM (ciencia, tecnología, ingeniería y matemática) y trabajamos con los equipos directivos a través de **Hacer Escuela** para fortalecer la gestión pedagógica de las instituciones.

Brindamos becas universitarias, realizamos talleres y programas para jóvenes, y articulamos con universidades para potenciar la formación en carreras estratégicas para el futuro de la energía.

Nuestro **Programa Becas PAE** cumplió **22 años** acompañando a jóvenes universitarios en sus carreras. **400 estudiantes** forman parte de la **comunidad de becarios PAE**, donde a través de un modelo de formación integral, buscamos desarrollar profesionales comprometidos, con capacidades técnicas y un fuerte sentido de la responsabilidad social.

En el nivel secundario, el **Programa Construyamos Nuestros Sueños** cumplió **8 años** fortaleciendo la vinculación entre las escuelas técnicas de Comodoro Rivadavia y la industria energética, a través de la formulación de proyectos innovadores con impacto real en las comunidades.

En 2024 implementamos el **Plan de Alfabetización Integral** junto al gobierno del Chubut, en línea con el Compromiso Federal por la Alfabetización. Se trata del mayor programa de alfabetización en la historia de la provincia, con una **mirada integral y sostenible**, que alcanza a **645 escuelas** de toda la provincia, **72.000 alumnos** y **4.590 docentes**, e incluyó la entrega de más de **230.000 libros** con material didáctico. Apunta a lograr la alfabetización plena en el nivel inicial y el primer ciclo de primaria, y a fortalecer la enseñanza y el aprendizaje de la matemática en todos los niveles.

En el último año, nos sumamos al **Plan Provincial de Becas "Gregorio Álvarez"**, promovido por la provincia del Neuquén, para garantizar el

derecho a la educación, asegurar la inclusión y contribuir al desarrollo sostenible. El programa incorporó acompañamiento educativo personalizado para **más de 1.500 estudiantes del nivel superior** de contextos rurales de la provincia, a través de tutorías individuales, encuentros grupales y seguimiento continuo, que fortalecen la permanencia y el egreso efectivo. La iniciativa busca potenciar trayectorias académicas y abrir nuevas oportunidades de desarrollo profesional en todo el territorio neuquino.

+ 92.000
estudiantes de nivel primario, secundario y superior alcanzados de manera directa e indirecta por nuestros programas de promoción educativa



+ 9.800
docentes capacitados en educación digital, alfabetización, nuevas herramientas pedagógicas, educación ambiental y prevención de adicciones



22 años
del Programa Becas PAE acompañando a 400 jóvenes becarios

95
estudiantes universitarios becados en el último año



SALUD Y DEPORTE

Trabajamos para **fortalecer el sistema sanitario** en las comunidades a través de la capacitación continua a profesionales de la salud, la promoción de hábitos saludables, la contribución de infraestructura de última generación y el **fomento del deporte** como herramienta de inclusión y bienestar.

En el último año, **capacitamos a más de 15.000 profesionales de la salud** en nuevas prácticas clínicas, atención ante la emergencia, tratamiento oncológico y atención al recién nacido, entre otros temas de relevancia. Estos esfuerzos se suman a nuestra larga trayectoria de programas enfocados en promover el acceso a servicios de salud de calidad.

El **Programa Creciendo Juntos**, con **21 años de trayectoria**, contribuye a la **reducción de la mortalidad infantil** en las provincias del Neuquén y Chubut, que alcanzaron sus **niveles históricos más bajos** de este indicador. En conjunto con el Estado provincial y organizaciones del tercer sector, capacitamos a los equipos de salud que acompañan a embarazadas y recién nacidos. A partir de sus resultados, el programa se expandió a Neuquén en 2016, a diez municipios de Buenos Aires en 2018 y, un año después, a diversas localidades de Santa Cruz. En 2024, con motivo de su **vigésimo aniversario**, organizamos una jornada médico-científica de reconocimiento a los 380 profesionales de la salud que han pasado por el programa.

Desde 2012, el **Programa de Educación Permanente en Salud para los Servicios**

de Enfermería busca capacitar en eficiencia hospitalaria, cuidado y seguridad de los pacientes, y atención especializada para potenciar los servicios sanitarios en cada comunidad. Este programa comenzó en el Hospital Provincial Dr. Castro Rendón de Neuquén; y cinco años después, en 2017, se expandió a la provincia de Salta, con su ejecución en el Hospital Zonal Juan Domingo Perón de Tartagal, y luego a Chubut.

En Salta, desde hace 18 años implementamos el **Programa Control de Vectores** con el objetivo de reducir los casos de dengue en la comunidad de Tartagal. Con campañas de descacharrado, acciones de comunicación específicas y visitas domiciliarias, en articulación público-privada, contribuimos a sostener los niveles más bajos de incidencia de casos en la provincia: del 48,24% en sus inicios al 4,22% en 2023. Desde 2024 **no se detectó ningún caso**.

A partir de nuestro compromiso con la sustentabilidad y el deporte, desde 2021 llevamos adelante el **Programa Integral de Capacitación y Acompañamiento a Clubes Deportivos**, en alianza con la provincia del Neuquén. Este programa busca profesionalizar la gestión institucional de los clubes y la formación en disciplinas deportivas, atendiendo también a la función de contención y prevención de estas instituciones. Desde su lanzamiento, más de **4.000 personas participaron de las actividades deportivas**

185

directivos de 41 clubes de Neuquén alcanzados por el Programa de Fortalecimiento de Clubes Deportivos en 2024

organizadas, en **90 encuentros** que sumaron 380 horas de capacitación para 360 formadores. Mediante este programa ya se beneficiaron **64 clubes de 22 localidades de Neuquén con más de 18.000 socios** y solo en 2024 sumamos 30 clubes de 14 localidades. A partir del programa y del trabajo de capacitación y acompañamiento se conformó la **Red de Clubes en Trama**, que permite desplegar estrategias colectivas de incidencia.

80

hospitales alcanzados por nuestros programas de sustentabilidad durante el último año

+ 3.600

inspecciones domiciliarias en el último año para prevenir el dengue en Tartagal, Salta

+15.000

profesionales de la salud capacitados en nuevas prácticas clínicas, atención a pacientes y tratamiento oncológico

DESARROLLO LOCAL

Comprometidos con el desarrollo económico de las comunidades con las que convivimos, buscamos **fortalecer los entramados productivos regionales y potenciar la competitividad de las pequeñas y medianas empresas**, estén o no vinculadas directamente a nuestra cadena de valor. Con este objetivo, desde hace **20 años** impulsamos el **Programa Pymes PAE** en alianza estratégica con más de 20 organizaciones.

Diseñamos esta iniciativa para **profesionalizar la gestión de las pymes**, acompañándolas en la certificación de procesos, el desarrollo de productos y servicios, y el acceso a asesoramiento técnico-industrial y comercial personalizado. En este sentido, el Programa Pymes PAE ya suma más de **6.800 horas de capacitación profesional** y cerca de **2.900 horas de asistencia técnica** para los emprendedores participantes, en más de **150 jornadas y actividades de capacitación** ya concretadas.

Además, fomentamos su **internacionalización** en articulación con cámaras de comercio de Estados Unidos, Brasil, China, Canadá, Reino Unido, e Italia. Desde el inicio del programa realizamos **6 misiones comerciales internacionales**, participando de ferias internacionales como la China International Petroleum & Petrochemical Technology and Equipment Exhibition en Beijing, la Offshore Technology Conference en Texas o la Rio Oil and Gas en Río de Janeiro, acompañando a más de **140 pymes y a 50 empresas proveedoras** de nuestra cadena de valor en su inserción en mercados globales.

El **acceso al financiamiento** es uno de los pilares del programa. Desde 2009, en **alianza con Garantizar**, la SGR más importante de Argentina, promovimos más de **1.200 operaciones financieras para casi 800 pymes** por un monto superior a 173 millones de pesos. Además, en el último año firmamos un acuerdo con el Consejo Federal de Inversiones (CFI), el Gobierno de la Provincia del Neuquén y el Centro PyME-ADENEU (Agencia de Desarrollo Económico del Neuquén) para **habilitar una nueva línea de crédito** a tasas diferenciales por 600 millones de pesos, destinada a empresas neuquinas del sector Oil & Gas.

La **empleabilidad** también forma parte del enfoque del Programa Pymes PAE. En alianza con el Gobierno neuquino, en el último año nos integramos a la iniciativa **Emplea Neuquén** y ya **capacitamos a 1.500 personas en situación de desempleo en oficios técnicos** vinculados con la industria, fortaleciendo así el desarrollo laboral y buscando satisfacer la demanda a futuro de las comunidades en crecimiento.

Desde su inicio, en 2005, el Programa Pymes PAE ya benefició a más **2.500 pymes**, de las cuales el 80% reportó haber aumentado su productividad y el 70% sumó a sus procesos inteligencia artificial u otras herramientas tecnológicas. Así, nuestro programa se consolida año a año como una **herramienta transformadora del entramado productivo regional**, abierta a todas las industrias y orientada al desarrollo económico integral de las comunidades.

+ 2.500

pymes beneficiadas por el programa

80%

de las empresas aumentaron su productividad

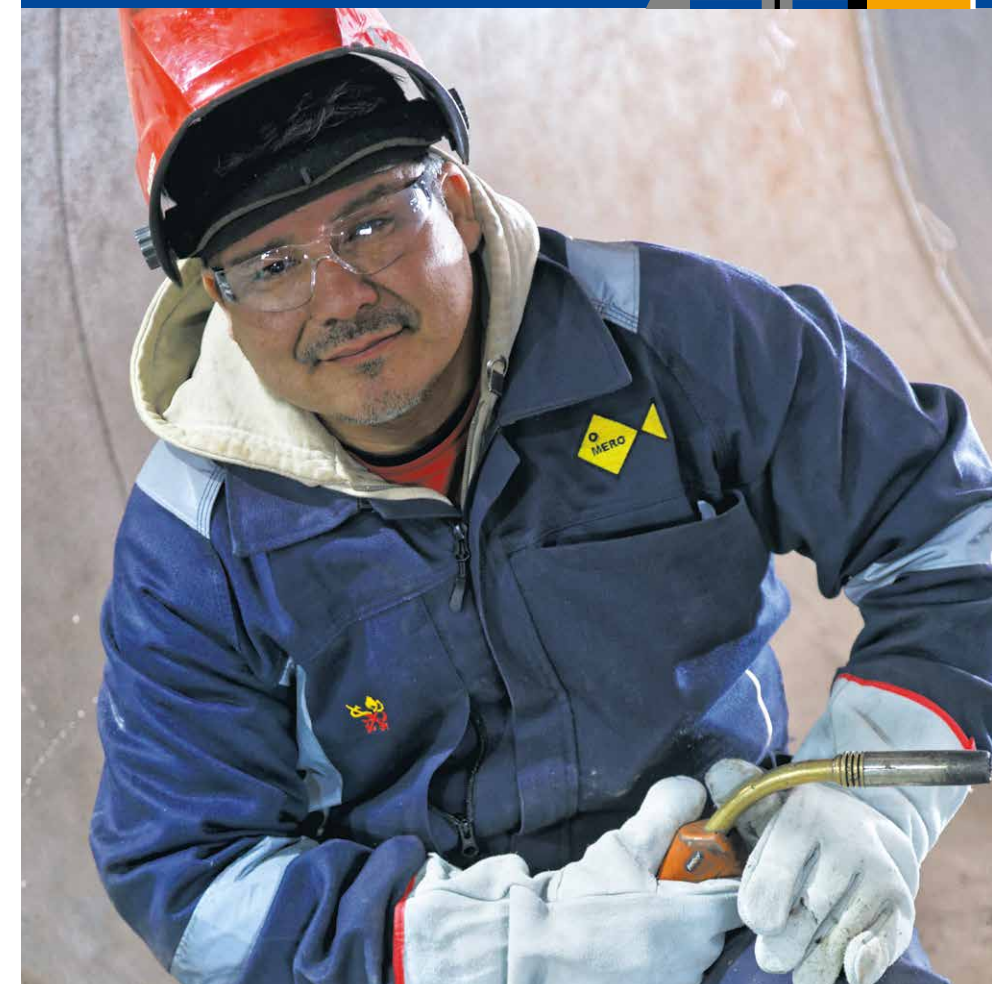
70%

de las empresas incorporaron inteligencia artificial e innovación tecnológica a sus procesos

+ 1.200

operaciones financieras concretadas en Chubut y Neuquén por casi 800 pymes bajo el Convenio PAE-Garantizar SGR

20 AÑOS DEL PROGRAMA PYMES PAE



+ 6.800

horas de capacitación

+ 150

jornadas y actividades de formación profesional

+ 2.900

horas de asistencia técnica

EJES DEL PROGRAMA PYMES PAE

- **ASISTENCIAS TÉCNICAS**
Buscamos asesorar a través de consultorías técnicas con el objetivo de acompañar la mejora continua y promover la eficiencia productiva de las pymes.
- **CAPACITACIONES ABIERTAS**
Dictamos cursos y talleres en varios niveles organizacionales de diversos rubros e industrias.
- **DESARROLLO DE NUEVOS EMPRENDEDORES**
Acompañamos a emprendedores en el lanzamiento de nuevos negocios a través de capacitaciones.
- **DESARROLLO DE BIENES Y SERVICIOS**
Trabajamos en el acompañamiento y la promoción de proyectos de innovación, sustitución de importaciones y asociatividad empresarial.
- **ACCESO AL FINANCIAMIENTO**
Junto a Garantizar SGR, promovemos que las pequeñas y medianas empresas puedan acceder a facilidades crediticias en el sistema financiero, con tasas de interés más competitivas, usando como aval los contratos que tienen con PAE.
- **PROGRAMA DE INTERNACIONALIZACIÓN**
Desarrollamos capacitaciones, asesoramiento y acompañamiento junto con cámaras binacionales y embajadas argentinas en el exterior para que empresas argentinas tengan acceso a mercados extranjeros con éxito, disminuyendo las barreras de entrada.

AMBIENTE

En línea con nuestra Política de Operación Sustentable y de Calidad, asumimos el **compromiso de mejorar la calidad de vida** en las comunidades, **cuidando también los ecosistemas y la biodiversidad** de las áreas donde vivimos. Así, promovemos la conservación de especies, impulsamos proyectos de investigación científica y generamos acciones educativas que fortalecen una nueva cultura ambiental orientada a la construcción de un futuro más sustentable.

A través de nuestro **Plan de Conservación de la Biodiversidad**, trabajamos por la salud ambiental mediante la preservación de la vida silvestre y los paisajes naturales en **dos ecorregiones claves**: la Costero Marina y la Estepa Patagónica. En estos territorios acompañamos el estudio y cuidado de más de **20 especies emblemáticas**, como el Macá Tobiano, el Pingüino de Magallanes, el Pingüino de Penacho Amarillo, la Ballena Jorobada, el Tiburón Gatopardo y la Ballena Sei. En 2024, sumamos un nuevo proyecto para la **recrea y reinserción del Huemul**, especie en estado crítico de conservación en Argentina.

En alianza con organismos públicos, universidades, organizaciones sociales y actores del sector privado, impulsamos **programas integrales** que combinan **acciones de conservación, campañas de concientización, relevamientos de fauna y estudios científicos**. A través del **monitoreo de especies claves** y del análisis de sus hábitos alimenticios, reproductivos y migratorios, generamos conocimiento para implementar medidas concretas que contribuyan a la preservación de los ecosistemas y su biodiversidad.

Desde 2021, implementamos la **Certificación Lazo Verde**, que busca capacitar a estudiantes, docentes y directivos en temas de responsabilidad ambiental como gestión de residuos, eficiencia energética y conservación del agua. Mediante esta iniciativa, la localidad de Sarmiento en Chubut ya se convirtió en la primera de esa provincia en obtener la certificación de **institución ambientalmente responsable** para sus **10 escuelas primarias**. Este programa ya impactó de forma directa a **2.650 alumnos y 121 docentes y directivos** de esa localidad chubutense, abarcando tanto el nivel primario como el secundario.

Además, a través de la **iniciativa Promotores Ambientales** impulsamos la formación de líderes ambientales locales de Chubut y Neuquén, con el objetivo de concientizar a las comunidades en la reducción de residuos, la separación, el reciclado y el compostaje. Para ampliar el alcance del programa, sumamos a la región del Alto Neuquén, además de continuar trabajando con localidades en el centro y sur de esa provincia. De esta manera, en 2024, el programa alcanzó a **49 localidades de Chubut y Neuquén** y entrenó a más de **51 líderes locales**.

49

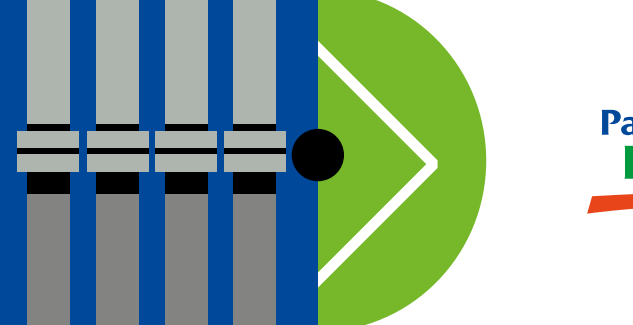
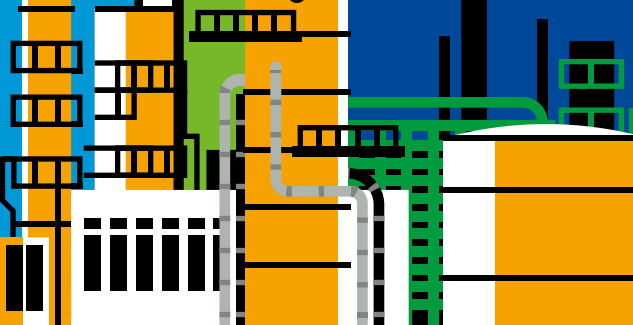
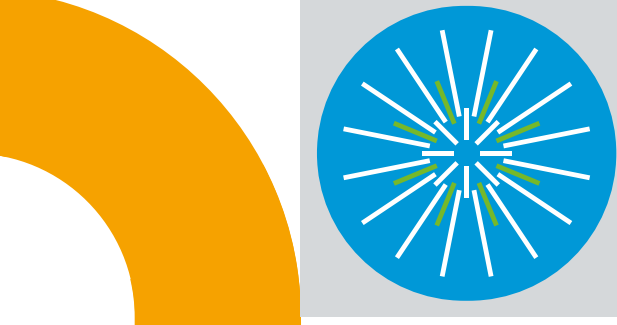
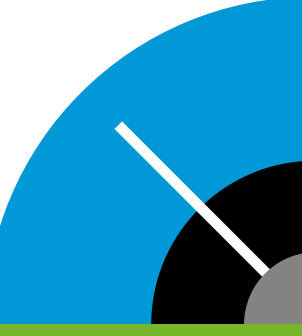
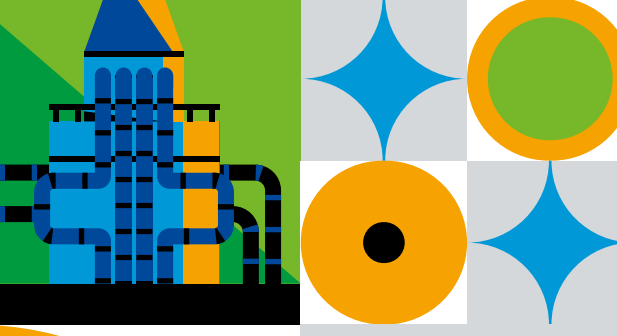
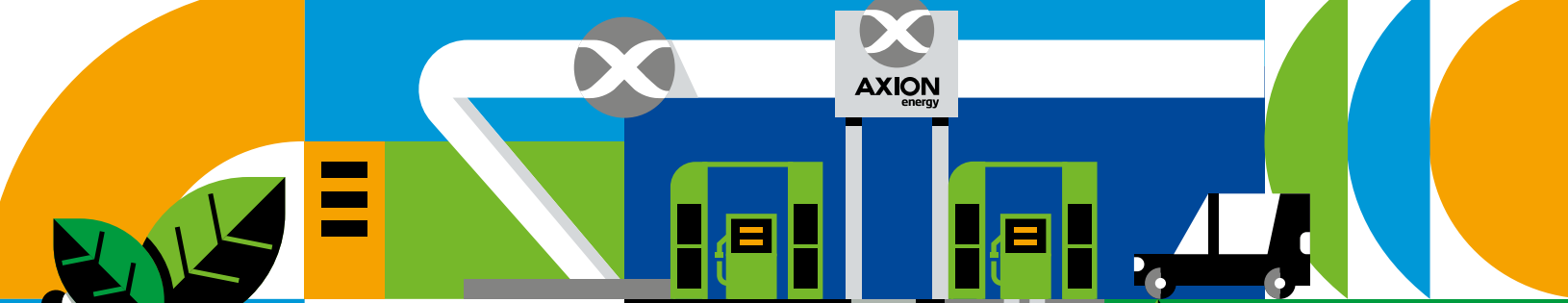
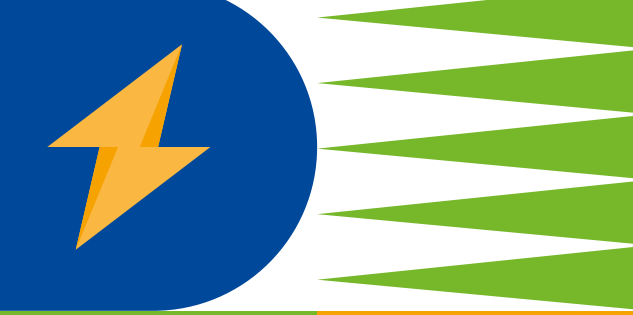
localidades de Neuquén y Chubut participan de nuestro programa de Promotores Ambientales



20
especies
emblemáticas
en estudio



2.650 alumnos
121 docentes y directivos
capacitados para obtener la Certificación
Lazo Verde en responsabilidad ambiental



Pan American
ENERGY